

FOR CAR USE ONLY

ALPINE

DIGITAL MEDIA SYSTEM

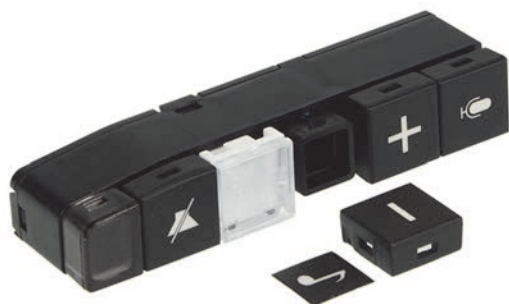
i905D-F

FREESTYLE



Key Setup Manual

Freestyle Keys for i905D-F



Removal of Key Caps

The Key caps can be removed to allow either horizontal or vertical installation. Since the *Mute* and *Home* key are not square, you will find 2 spare key caps with horizontal print.



Flexible Key Mapping

The mapping of the keys can be assigned to the driver's needs within the limitations of the physical shape of the key caps.

Keys 1, 2, 3, 6, 7, 8 can be interchanged.

Keys 4 and 9 have separate labels.

Keys 5 and 10 can be mapped differently, but the shape does not allow to swap the key cap from left to right.

One application is to swap the volume control from the left to the right for right hand drive cars.



Assign New Key Mapping

Disconnect the black 2 pin connector in the harness that connects the keys to the main unit. Push and hold the two keys (9 and 10) in this image for 1 second. To assign the keys, each keys need to be pressed for 1 second. First key pressed will become the Voice Key, second key pressed will become the Volume up key. Please see table for the complete sequence. Once the last key was mapped, reconnect the black 2 pin connector and check the configuration.



Sequence of Keys

1. Voice	6. CAM
2. Volume Up	7. Seek Up
3. Volume Down	8. Seek Down
4. Audio	9. NAV
5. Mute	10.HOME screen

Changing the Illumination Color

12 illumination presets are available to choose from. See table for details. To toggle the colors, push keys Voice, VOL-, Mute simultaneously. Repeat until desired color is selected.

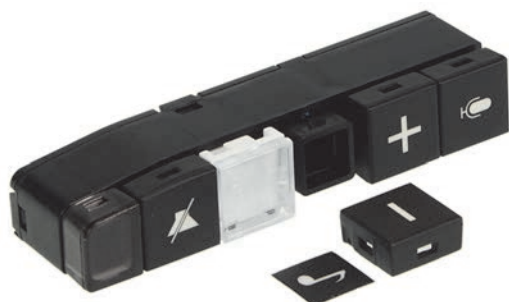
Color Presets

1. Red	7. Orange
2. Red (dim)	8. Orange (dim)
3. Blue	9. Yellow
4. Blue (dim)	10.Yellow (dim)
5. Green	11.White
6. Green (dim)	12.White (dim)

* Not available

Dim: The illumination will be dimmed.

Freestyle Tasten für i905D-F



Entfernen der Tastenkappen

Die Tastenkappen können entfernt werden, um eine horizontale oder vertikale Installation zu ermöglichen. Da die *MUTE*- und die *HOME*-Taste nicht quadratisch sind, finden Sie für diese beiden Tasten zwei Ersatz-Tastenkappen mit horizontaler Beschriftung.



DE

Flexible Tastenzuordnung

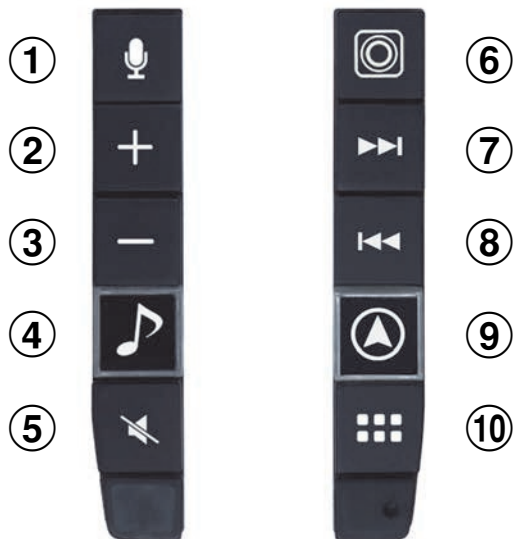
Die Zuordnung der Tasten kann den Bedürfnissen des Fahrers innerhalb der passenden Formgebung der Tastenkappen zugeordnet werden.

Die Tasten 1, 2, 3, 6, 7, 8 können vertauscht werden.

Die Tasten 4 und 9 haben separate Aufkleber.

Die Tasten 5 und 10 können unterschiedlich zugeordnet werden, die Form lässt jedoch keinen Tausch von links nach rechts zu.

Ein Anwendungsbereich für die Tastenzuordnung ist z. B. für rechts gelenkte Fahrzeuge, die Lautstärkeregler von links nach rechts zu drehen.



Neue Tastenzuordnung programmieren

Trennen Sie den schwarzen 2-Pin-Stecker im Tastenkabelbaum, welcher die Tasten mit der Headunit-Blackbox verbindet.



Drücken und halten Sie die beiden Tasten (9 und 10) für 1 Sekunde. Um die Tasten zuweisen zu können, müssen Sie jeweils für 1 Sekunde gedrückt werden. Die erste Taste wird zur Voice Taste, die zweite Taste wird zur Lautstärke + Taste usw. (siehe nebenstehende Tabelle für die komplette Sequenz). Sobald die letzte Taste zugewiesen wurde, schließen Sie den schwarzen 2-Pin-Stecker wieder an und überprüfen Sie die Konfiguration.

Sequenz der Tasten-Zuordnung

1. Voice	6. Kamera
2. Volume +	7. Vorwärts
3. Volume -	8. Rückwärts
4. Audio	9. Navi
5. Mute	10. START-Bildschirm

Ändern der Tasten-Beleuchtungsfarbe

12 Beleuchtungsfarben stehen zur Auswahl. Siehe nebenstehende Tabelle für weitere Details. Um die Farben umzuschalten, drücken Sie gleichzeitig die Tasten Voice, VOL-, Mute. Den Vorgang solange wiederholen, bis die gewünschte Farbe ausgewählt ist.

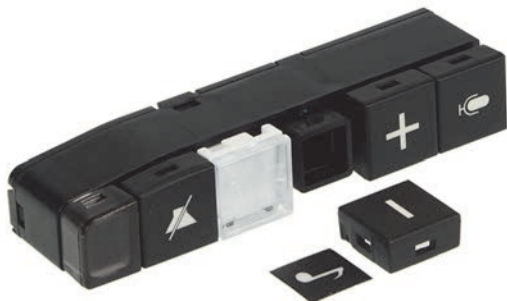
Tasten-Beleuchtungsfarbe

1. Rot	7. Orange
2. Rot (dim)	8. Orange (dim)
3. Blau	9. Gelb
4. Blau (dim)	10. Gelb (dim)
5. Grün	11. Weis
6. Grün (dim)	12. Weis (dim)

* nicht verfügbar

Dim: Die Beleuchtung ist gedimmt.

Clavier Freestyle pour i905D-F



Retirer les touches

Chaque touche peut être retirée pour une installation horizontale ou verticale. Les boutons *Mute* et *ACCUEIL* ne sont pas carré, nous avons donc joint 2 touches supplémentaires pour l'installation horizontale.



FR



Positionnement des touches

La position des touches peut être réalisée selon le besoin de l'utilisateur sans limitation.

Les touches 1, 2, 3, 6, 7, 8 peuvent être interchangeables.

Les touches 4 et 9 ont des étiquettes séparées.

Les touches 5 et 10 peuvent être disposées différemment, mais leurs formes ne permettent pas de les passer de gauche à droite.

Une des applications possibles est d'inverser le contrôle du volume pour les véhicules avec conduite à droite.



Assigner les nouvelles fonctions des touches

Déconnectez le connecteur 2 broches noir qui relie le clavier à l'unité principale.

Pressez et maintenez les 2 touches (les touches 9 et 10) pendant 1 seconde.

Afin d'assigner les touches, chaque touche doit être appuyée pendant 1 seconde. La première touche appuyée deviendra la touche VOICE, la seconde touche sera le VOL+,... Veuillez vous référer au tableau joint pour connaître la séquence complète des touches. Lorsque la dernière touche est assignée, reconnectez le cordon à 2 broches et vérifiez votre paramétrage.



Affectation des touches

1. Voice	6. CAM
2. Volume +	7. Avance +
3. Volume -	8. Avance -
4. Audio	9. Nav
5. Mute	10. ACCUEIL

Changer la couleur d'illumination

12 couleurs d'illumination sont disponibles. Voir tableau ci-joint pour plus de détails. Pour basculer d'une couleur à une autre, appuyez sur les touches VOICE, VOL -, Mute simultanément. Répétez l'opération jusqu'à obtenir la couleur désirée.

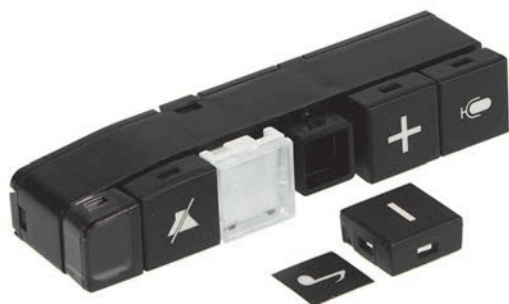
Couleur d'illumination

1. Rouge	7. Orange
2. Rouge (atténué)	8. Orange (atténué)
3. Bleu	9. Jaune
4. Bleu (atténué)	10. Jaune (atténué)
5. Vert	11. Blanc
6. Vert (atténué)	12. Blanc (atténué)

* Non disponible

Dim: L'éclairage sera atténué.

Tasti Freestyle per i905D-F



Rimozione delle calotte dei tasti

Le calotte dei tasti possono essere rimosse per essere posizionate in verticale o in orizzontale. Dato che i tasti di *Mute* e *Home* non sono quadrati nella scatola sono state incluse due calotte di ricambio con la stampa in orizzontale.



IT

Posizionamento dei tasti flessibile

La mappatura delle funzioni dei tasti può essere modificata a seconda delle esigenze del conducente, entro i limiti della forma dei tasti.

I tasti 1, 2, 3, 6, 7, 8 possono essere intercambiabili.

I tasti 4 e 9 hanno etichette separate.

I tasti 5 e 10 possono essere mappati diversamente ma la loro forma non consente lo spostamento da destra a sinistra. Una applicazione è quella di spostare il controllo del volume da destra a sinistra nelle auto con guida a destra.



Assegnare le funzioni ai tasti

Disconnettere il connettore nero a 2 vie nel cablaggio dei tasti che va verso la sorgente. Premere e tenere premuto i 2 tasti (tasti 9 e 10 nell'immagine) per 1 secondo. Per selezionare il tasto da configurare premere il tasto e tenerlo premuto per 1 secondo. Il primo tasto premuto deve essere il tasto Voice, il secondo tasto da premere sarà volume su. Si prega di visionare la tabella per la sequenza completa. Una volta che la configurazione sarà completa, ricollegare il connettore a 2 vie e provare le funzioni



Sequenza dei tasti da programmare

1. Voice	6. CAM
2. Volume Su	7. Seek Up
3. Volume Guu	8. Seek Down
4. Audio	9. Navi
5. Mute	10.HOME

Cambiare l'illuminazione dei tasti

12 differenti illuminazioni tra cui scegliere sono disponibili. Vedere la tabella per i dettagli. Per selezionare i colori, premere i tasti Voice, VOL-, Mute contemporaneamente. Ripetere l'operazione fino a selezionare il colore desiderato

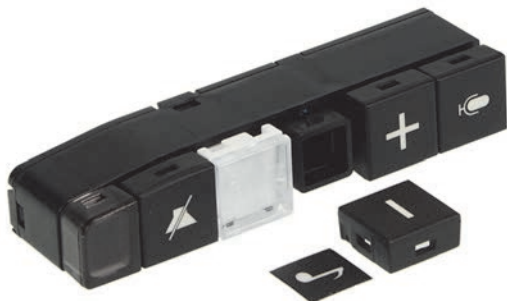
Colori disponibili

1. Rosso	7. Ambra
2. Rosso (tenue)	8. Ambra (tenue)
3. Blu	9. Giallo
4. Blu (tenue)	10.Giallo (tenue)
5. Verde	11.Bianco
6. Verde (tenue)	12.Bianco (tenue)

* Non disponibile

Dim: L'illuminazione viene attenuata.

Configuración de las teclas en el sistema Freestyle i905D-F



Modificación de la botonera

Los capuchones de las teclas se pueden quitar para permitir su instalación en horizontal o vertical. Dado que las teclas del *Mute* y *INICIO* no son cuadradas, encontrará dos más, de estas teclas, con la impresión en horizontal.



ES

Configuración flexible de la botonera

La configuración de las teclas puede ser asignada a las necesidades del conductor dentro de las limitaciones físicas de las propias teclas.

Las teclas 1, 2, 3, 6, 7, 8 pueden ser intercambiadas.

Las teclas 4 e 9 tienen etiquetas separadas.

Las teclas 5 y 10 se pueden asignar de manera diferente, pero la forma no permite cambiar las teclas de izquierda a derecha.

Una de sus aplicaciones, es la de intercambiar el control de volumen desde la izquierda hacia la derecha para los coches con volante a la derecha.



Asignar la nueva configuración

Desconecte el conector negro de 2 vías del cableado que une la botonera con la unidad. Pulsar y mantener pulsado las dos teclas (teclas 9 y 10) de la imagen durante 1 segundo. Para asignar las teclas, cada una de ellas necesita ser pulsada durante 1 segundo. La primera tecla que se presione será la de Voice, la segunda que se pulse será la de subir volumen. Por favor, vea la tabla para completar la secuencia. Una vez haya seleccionado la última tecla, vuelva a conectar el conector de 2 vías y compruebe si la configuración es correcta.



Secuencia de las teclas

1. Voice	6. CAM (cámara)
2. Subir volumen	7. Búsqueda hacia delante
3. Bajar volumen	8. Búsqueda hacia atrás
4. Audio	9. Navegador
5. Mute	10. INICIO

Cambiando el color de la iluminación

Hay disponible 12 combinaciones de color de iluminación diferentes. Ver la tabla para más detalle. Para cambiar los colores, pulse las teclas Voice, VOL-, Mute simultáneamente. Repetir esta operación hasta alcanzar el color deseado.

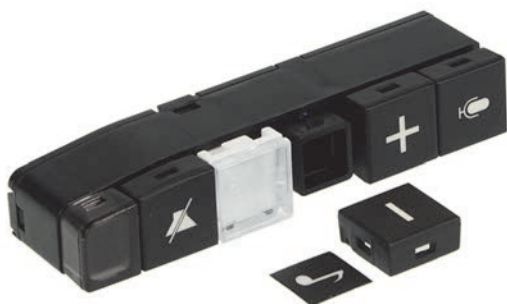
Ajustes del color

1. Rojo	7. Naranja
2. Rojo (dim)	8. Naranja (dim)
3. Azul	9. Amarillo
4. Azul (dim)	10. Amarillo (dim)
5. Verde	11. Blanco
6. Verde (dim)	12. Blanco (dim)

* No disponible

Dim: La iluminación será atenuada

Configuração das teclas no sistema Freestyle i905D-F



Alteração das teclas

A cobertura das teclas pode ser retirada para permitir a sua instalação na horizontal ou na vertical. Dado que as teclas de *Mute* e *HOME* não são quadradas, vai encontrar mais duas destas teclas, com impressão horizontal.



PT

Configuração flexível das teclas

A configuração das teclas pode ser atribuída de acordo com as necessidades do condutor dentro das limitações físicas das próprias teclas. As teclas 1, 2, 3, 6, 7, 8 podem ser trocadas.

As teclas 4 e 9 têm etiquetas separadas.

As teclas 5 e 10 podem-se atribuir de maneira diferente, mas a forma não permite mudar as teclas da esquerda para a direita.

Uma das possibilidades, é a de trocar o controlo de volume da esquerda para a direita para os veículos com volante à direita.



Atribuir a nova configuração

Desligue o conector preto de 2 vias da cablagem que une as teclas com a unidade. Primir e manter primido as duas teclas (teclas 9 e 10) da imagem durante 1 segundo. Para atribuir as teclas, a cada uma delas precisa ser pulsada durante 1 segundo. A primeira tecla que se pressione será a de Voice, a segunda que se pulse será a de subir volume. Por favor, veja a tabela para completar a sequência. Uma vez que tenha selecionado a última tecla, volte a ligar o conector de 2 vias e verifique se a configuração está correta.



Sequência das teclas

1. Voice	6. CAM
2. Subir volume	7. Busca para diante
3. Baixar volume	8. Busca para atrás
4. Audio	9. Navegador
5. Mute	10.HOME

Alterar as cores da iluminação

Estão disponíveis 12 combinações de cor de iluminação diferentes. Ver a tabela para mais detalhe. Para mudar as cores, prima as teclas Voice, VOL-, Mute simultaneamente. Repetir esta operação até atingir a cor desejada.

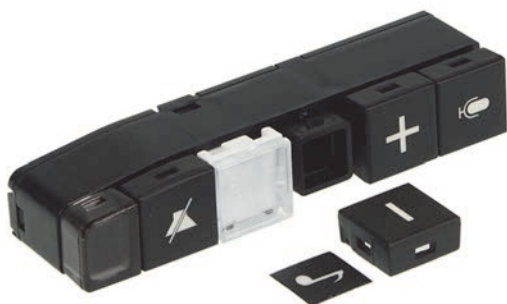
Ajustes da cor

1. Vermelho	7. Laranja
2. Vermelho (dim)	8. Laranja (dim)
3. Azul	9. Amarelo
4. Azul (dim)	10.Amarelo (dim)
5. Verde	11.Branco
6. Verde (dim)	12.Branco (dim)

* Não disponível

Dim: A iluminação será atenuada

Przyciski do dowolnej adaptacji dla Freestyle i905D-F



Usuwanie nasady klawiszowej

Nasady klawiszowe mogą być usunięte aby umożliwić pionową lub poziomą instalację. Ze względu na to, że klawisze *Wycisz* oraz *HOME* nie są kwadratowe, załączyliśmy dwie zapasowe nasady klawiszy z nadrukiem poziomym.



PL

Łatwe mapowanie klawiszy

Mapowanie klawiszy może być przypisane do potrzeb kierowcy, mając jednak na uwadze ograniczenia kształtu nasadek klawiszy.

Przyciski 1, 2, 3, 6, 7, 8 mogą być wzajemnie wymienne.

Przyciski 4 oraz 9 mają oddzielne etykiety.

Przyciski 5 oraz 10 mogą być mapowane nieco inaczej, ale ich kształt nie pozwala zamieniać nasadek od lewej do prawej.

Przykładowo można zamienić kontrolę głośności z lewej strony na prawą, dla kierowcy praworęcznych.



Przypisywanie nowych mapowań klawiszy

Rozłącz czarne 2-pinowe złącze w zespole przewodów, który łączy klawisze z główną jednostką. Naciśnij i przytrzymaj dwa klawisze (klawisze 9 oraz 10 na obrazku) przez 1 sekundę. W celu przypisania klawiszy, muszą one być naciśnięte przez 1 sekundę. Pierwszy naciśnięty przycisk stanie się przyciskiem *Voice*, drugi naciśnięty będzie przyciskiem *Podgłaśniania*. Proszę zobaczyć tablkę obok, żeby poznać całą sekwencję. Kiedy ostatni przycisk zostanie przypisany, proszę ponownie podłączyć czarne 2-pinowe złącze i sprawdzić konfigurację.



Sekwencja klawiszy

1. Voice	6. CAM
2. Podgłaśnianie	7. Przewiń w górę
3. Ściszenie	8. Przewiń w dół
4. Audio	9. Nawigacja
5. Wycisz	10. HOME

Zmiana koloru podświetlenia

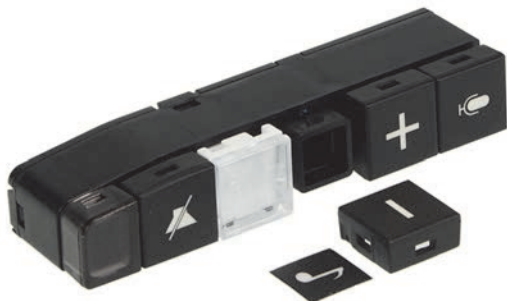
Dostępnych jest 12 ustawień podświetlenia do wyboru. Proszę zobaczyć tabelkę obok po szczegóły. Aby zmienić kolory, należy naciśnąć razem przyciski *Voice*, *VOL-*, *Mute*. Proszę powtarzać, aż do wybrania pożądanego koloru.

Ustawienia kolorów

1. Czerwony	7. Pomarańczowy
2. Czerwony (ciemny)	8. Pomarańczowy (ciemny)
3. Niebieski	9. Żółty
4. Niebieski (ciemny)	10. Żółty (ciemny)
5. Zielony	11. Biały
6. Zielony (ciemny)	12. Biały (ciemny)

* Niedostępne

Freestyle Keys for i905D-F



Změna pozice tlačítek

Tlačítka mohou být použita pro horizontální, nebo vertikální instalaci. Vzhledem k tomu, že ovladače *Mute* a *HOME* nejsou čtvercové, najdete v balení vždy 2 tlačítka s horizontálním potiskem a 2 s vertikálním.



CS

Flexibilní přiřazení tlačítek

Funkce jednotlivých kláves lze upravit pro potřeby řidiče. Tlačítka 1, 2, 3, 6, 7, 8 mohou být měněna. Tlačítka 4 a 9 mají samostatné štítky. Tlačítka 5 a 10 mohou být také nastavena jinak, ale jejich tvar neumožňuje vyměnit kryt levé strany za pravou. Jednou z možností je změna ovládání hlasitosti zleva doprava pro pravostranné řízení auta.



Přiřazení nových pozic pro tlačítka

Odpojte černý 2 pinový konektor ve spoji, který vede ovládání k hlavní jednotce.

Stiskněte a držte dvě tlačítka

(klávesy I a J v tomto snímku) po dobu

1 vteřiny. Pro přiřazení kláves je nutné klávesu stisknout na 1

vteřinu. K prvnímu stisknutému tlačítku se přiřadí „Voice“, druhé

stisknuté tlačítko se stane tlačítkem pro zvýšení hlasitosti. Prosím,

zkontrolujte tabulku pro kompletní konfiguraci. Jakmile bylo

poslední tlačítko přiřazeno, připojte černý 2 pinový konektor a

zkontrolujte konfiguraci.



Přiřazování Tlačítek

1. Voice	6. CAM
2. Zvýšení hlas.	7. Seek Up
3. Snížení hlas.	8. Seek Down
4. Audio	9. Nav
5. Mute	10. HOME

Změna barvy podsvícení

K dispozici je 12 předvoleb osvětlení, viz tabulka. Chcete-li změnit barvu, stiskněte tlačítka Voice, VOL-, Mute současně. Proces opakujte, dokud se nenastaví požadovaná barva.

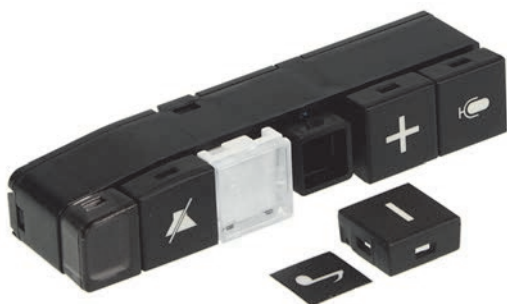
Nabídka barev

1. Red	7. Orange
2. Red (dim)	8. Orange (dim)
3. Blue	9. Yellow
4. Blue (dim)	10. Yellow (dim)
5. Green	11. White
6. Green (dim)	12. White (dim)

* Není k dispozici

Dim: Osvětlení se ztlumí.

Freestyle knapper til i905D-F



Afmontering af knapperne

Knapperne kan afmonteres, hvilket gør det muligt at montere dem enten vandret eller lodret. Da *Mute*- og *HOME* knapperne ikke er kvadratiske, vil der være 2 ekstra knapper med vandret print.



DK

Fleksibel placering

Placeringen af knapperne kan frit vælges, inden for de fysiske rammer af knapperne.

Knapperne 1, 2, 3, 6, 7, 8 kan byttes rundt.

Knapperne 4 og 9 har separate etiketter.

Knapperne 5 og 10 kan kodes anderledes, men udformningen gør, at det ikke er muligt at bytte rundt mellem højre og venstre.

Én mulighed er at bytte volumeknapperne fra venstre til højre, i højre-styrede biler.



Kodning af de nye placeringer

Frakobl det sorte stik (2 ben) i ledningsnettet, som forbinder knapperne til central-enheden.

Tryk og hold de 2 knapper

(I og J på dette billede) i 1 sekund. For at tildele knapperne, skal hver knap holdes nede i 1 sekund. Den første knap der trykkes vil være Voice-knappen, den anden knap vil være Volume op. Se venligst tabellen for rækkefølgen (til højre). Når den sidste knap er kodet, tilkobl det sorte stik igen, og controller at kodningen er korrekt.



Rækkefølge for kodning af knapper

1. Voice	6. CAM
2. Volume op	7. Søg op
3. Volume ned	8. Søg ned
4. Lyd	9. Navigation
5. Mute	10.HOME

Skift af knapbelysningen

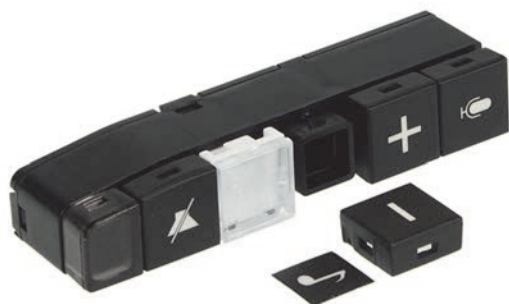
Der er 12 forskellige forudindstillede farver at vælge i mellem. Se tabellen (til højre) for detaljer. For at skifte i mellem farverne, skal knapperne Voice, VOL-, Mute trykkes ned på samme tid. Gentag indtil den ønskede farve er valgt.

Farvevalg

1. Rød	7. Orange
2. Rød (dæmpet)	8. Orange (dæmpet)
3. Blå	9. Gul
4. Blå (dæmpet)	10.Gul (dæmpet)
5. Grøn	11.Hvid
6. Grøn (dæmpet)	12.Hvid (dæmpet)

* Ikke tilgængelig

Freestyle Knappar i905D-F



Ta bort knapplock

Knapplocken kan tas bort och vändas för horisontell eller vertical montering. Eftersom *Mute* och *HOME* knapparna inte är kvadratiska finns 2 st extra knappar med horisontellt tryck.



SV



Flexibel Knapp placering och funktion

Knapparnas placering/funktion kan ändras efter användarens önskemål med begränsning av det fysiska utseendet på knapparna.

Knapp 1, 2, 3, 6, 7, 8 kan bytas med varandra.

Knapp 4 och 9 har separata etiketter.

Knapp 5 och 10 kan byta funktion, men formen på knapparna gör att de ej kan byta plats från höger till vänster.

En användare kanske vill, tex flytta volym knapparna till andra sidan på en högerstyrd bil, eller av annan anledning flytta funktioner på knapparna efter eget tycke och smak.



Ändra knappars plats och funktion

Ta isär den svarta 2-poliga kontakten i kablaget som förbinder knappsatsen och huvudenheten. Tryck in och håll kvar de två knapparna (Knapp I och J på denna bild) i 1 sekund. För att ge knapparna nya funktioner behöver varje knapp tryckas in i 1 sekund i en speciell ordning. Första knappen som trycks in blir Voice andra knappen blir Volym upp. Tabellen till höger visar hela knappsekvensen. När du tryckt hela sekvensen sätter du tillbaka den svarta 2-poliga kontakten och kontrollerar att funktionerna blivit korrekta.



Knappsekvens

1. Voice	6. CAM
2. Volym Upp	7. Sök Upp
3. Volym Ner	8. Sök Ner
4. Audio	9. Nav
5. Mute	10. HOME

Byta belysningsfärg

Det finns 12 belysningsfärger att välja på. Se tabell för information. För att välja bland inställningarna, tryck på knapparna Voice, VOL-, Mute samtidigt. Upprepa tills önskad inställning uppnås.

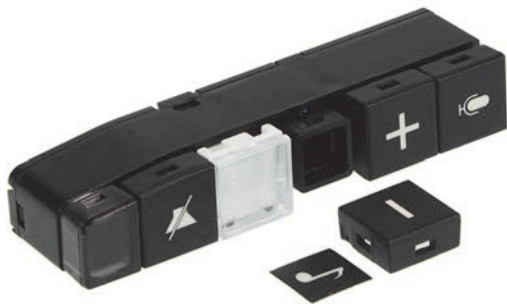
Färginställning

1. Röd	7. Orange
2. Röd (dim)	8. Orange (dim)
3. Blå	9. Gul
4. Blå (dim)	10. Gul (dim)
5. Grön	11. Vit
6. Grön (dim)	12. Vit (dim)

* Inte tillgänglig

Dim: Belysningen dämpas.

Панели кнопок i905D-F



Снятие крышечек кнопок

Для того, чтобы была возможна как горизонтальная, так и вертикальная установка кнопочных панелей, предусмотрено снятие крышечек кнопок. Поскольку «Mute» и «Home» имеют неквадратную форму, в комплекте вы найдете две дополнительные кнопки с горизонтальными надписями.



RU

Произвольное расположение кнопок

Последовательность кнопок может быть выбрана произвольно, в соответствии с пожеланиями водителя, с учетом ограничений, накладываемых формой крышечек кнопок.

Кнопки 1, 2, 3, 6, 7, 8 можно менять между собой.

Кнопки 4 и 9 имеют отдельные ярлыки.

Кнопки 5 и 10 можно расположить по-разному, но их форма не позволяет переставить их слева направо.

Один из возможных вариантов – переставить кнопки управления громкостью слева направо в автомобиле с правым рулем.



Прописывание нового местоположения кнопок

Отключите черный 2-пиновый коннектор в кабельном жгуте, соединяющем кнопки с головным устройством. Нажмите и удержите 1 секунду две кнопки (кнопки I и J). Для прописывания кнопок нужно каждую кнопку нажать в течение 1 секунды. Первой должна быть нажата кнопка «Voice», второй - «Громкость вверх». Полная последовательность нажатий приведена в таблице. После ее завершения – снова подключите 2-пиновый коннектор и убедитесь, в том, что кнопки работают правильно.



Последовательность кнопок

1. Voice	6. CAM
2. Громк. вверх	7. Поиск вверх
3. Громк. вниз	8. Поиск вниз
4. Источник	9. Навигация
5. Приглушение	10. НАЧАЛЬНЫЙ ЭКРАН

Изменение цвета подсветки

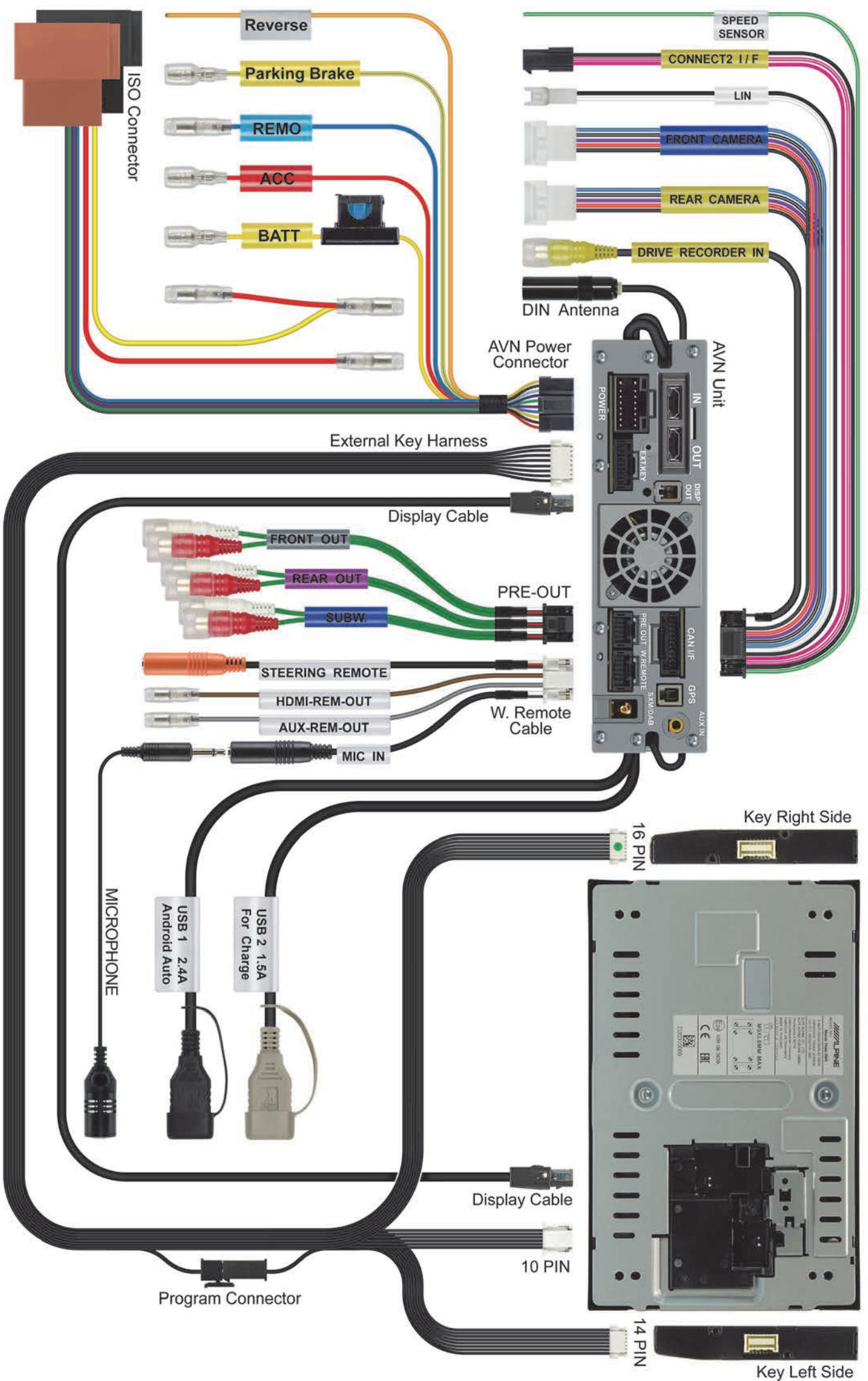
Можно выбрать один из 12 предустановленных цветов подсветки. Варианты приведены в таблице. Для выбора цвета нажмите кнопки Voice, VOL-, Mute одновременно. Повторяйте такое нажатие до тех пор, пока не будет выбран нужный цвет.

Предустановки цвета подсветки

1. Красный	7. Оранжевый
2. Красный (тусклый)	8. Оранжевый (тусклый)
3. Синий	9. Желтый
4. Синий (тусклый)	10. Желтый (тусклый)
5. Зеленый	11. Белый
6. Зеленый (тусклый)	12. Белый (тусклый)

* Нет в наличии

i905D-F – Connections / Anschlüsse / Raccordements / Conexiones / Collegamenti





Designed by ALPS ALPINE EUROPE GmbH
Printed in Italy

ALPS ALPINE EUROPE GmbH
Ohmstraße 4
85716 Unterschleißheim, Germany
For contact information on your
respective country, please visit
www.alpine-europe.com.

ALPINE ELECTRONICS MARKETING, INC.
1-7, Yukigaya-Otsukamachi, Ota-ku,
Tokyo 145-0067, JAPAN
Phone: 03-5499-4531

ALPINE ELECTRONICS OF AMERICA, INC.
1500 Atlantic Boulevard, Auburn Hills,
Michigan 48326, U.S.A.
Phone 1-800-ALPINE-1 (1-800-257-4631)

ALPINE ELECTRONICS OF AUSTRALIA PTY. LTD.
161-165 Princes Highway, Hallam
Victoria 3803, Australia
Phone 03-8787-1200

ALPS ALPINE ASIA CO.,LTD.
The 9th Towers, Tower B,
floor 24th 33/4 Rama 9 road
Huay Kwang, Huay Kwang
Bangkok, Thailand 10310