

# INE-F904D / X903D / X803D / X703D / INE-W720D Serie

## Anleitung zum 2020/12 Karten- und Software-Update



### Anleitung Karten- und Navigations-Software-Update

Bitte überprüfen Sie zuerst die Firmware-Version auf Ihrem Gerät. Wenn die Audio-Firmware-Version NICHT 1.4000.1.4000.1.4000 oder höher ist, aktualisieren Sie bitte vorher Ihre Audio-Firmware. Überprüfen der Audio-Firmwareversion in den Einstellungen via „Menü“-Taste: Allgemein → Geräteinformationen → Firmwareversion.

Die Karte 2020-12 und die Firmware kann mit nur einem USB-Stick aktualisiert werden. Als erstes laden Sie die Datei „2020-12\_standardMap.zip“ herunter und folgen der Anleitung. Das INE-F904D / X903D / X803D / X703D / INE-W720D wird über den USB-Anschluss (siehe Anschlussplan unten) aktualisiert. Bevor Sie das Update starten, beachten Sie bitte die folgenden Hinweise. Die Download-Datei ist eine im ZIP-Format komprimierte Datei. Den Inhalt des Downloads müssen Sie auf einen frisch formatierten USB-Stick (FAT32) entpacken. Das Update dauert ca. 35 bis 45 Minuten.

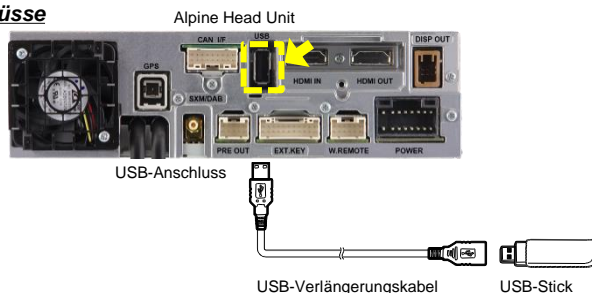
### Inhalt der Update-Datei / Ordnerstruktur der Update-Datei (für alle Gerätetypen)

Name	Größe	Typ	Änderungsdatum
NE000000		Dateiordner	04.08.2021 16:29
NE00035A		Dateiordner	04.08.2021 12:31
NE00036A		Dateiordner	04.08.2021 12:31
NE00040A		Dateiordner	04.08.2021 12:31
NE00041A		Dateiordner	04.08.2021 12:31

### Hinweise

- Verwenden Sie KEINE komprimierten Daten für die Aktualisierung.
- Ändern Sie KEINE Ordernamen und Dateinamen.
- Verändern/verschieben Sie NICHT den Ordner „xxxx“ in einen anderen Ordner.
- Speichern Sie KEINE anderen Ordner oder Dateien auf dem USB-Stick.
- Entfernen Sie auf KEINEN Fall den USB-Stick beim Update-Vorgang.
- Aktualisieren Sie NICHT während der Fahrt.
- Drücken Sie KEINE Tasten während der Aktualisierung.
- Schalten Sie die Fahrzeugzündung oder das Gerät während der Aktualisierung NIEMALS aus. Moderne Fahrzeuge schalten die Zündung (ACC) nach einiger Zeit automatisch, im Stillstand ab. Lassen Sie im Zweifelsfall das Fahrzeug während des Update-Vorgangs im Leerlauf laufen.

### Anschlüsse

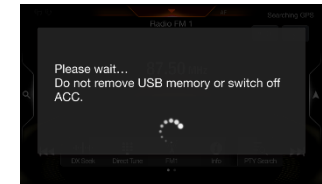
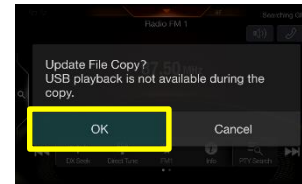


### Installation der Navi-Firmware und Kartenupdate

- 1 Entpacken & kopieren Sie die heruntergeladene Datei „2020\_12\_standardMap.zip“ auf einen frisch formatierten USB-Speicherstick im Root-Verzeichnis (siehe Bild linke Seite).
- 2 Schließen Sie den USB-Stick am USB-Anschluss der Alpine Head Unit an (Abb. Links unten).

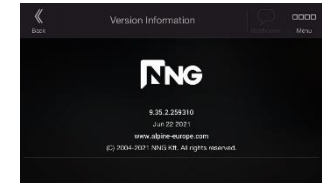


- 3 Drücken Sie die „OK“-Taste, wenn die Update-Meldung auf dem Bildschirm erscheint. Dieser Prozess installiert nun die neuen Karten-Daten und die neuen Navigationsanwendungsdaten auf Ihrer Alpine Head Unit.



Dieses Update ist nach ca. 40 Minuten beendet.

- 4 Die Navigationsanwendung und Kartendaten sind erfolgreich geladen, wenn Ihre Alpine Head Unit automatisch neu gestartet wurde.



- 5 Entfernen Sie jetzt den USB-Stick von Ihrer Alpine Head Unit.
- 6 Überprüfen der Navi-Firmwareversion. Wechseln zur Navigationsansicht: → Navigation → Information → Über diese Software → Versionsinformationen. Die neue Navi-Firmwareversion lautet: **9.35.2.259310, Jun 22 2021**
- 7 Überprüfen Sie die Karten-Version in der Navigationsansicht: → Navigation → Informationen → Über diese Software → Inhalt → Karten. Wenn „Karten“ in „...2020.12“ geändert wurde, war diese Aktualisierung erfolgreich.