

INE-F904D / X903D / X803D / X703D / INE-W720D Serie

Anleitung zum 2020/06 Karten- und Software-Update



Anleitung Audio-/Navigation-Update für FW-Version 1.000 / 1.070 and 1.200

Überprüfen der „Firmwareversion“ in den Einstellungen: Allgemein → Geräteinformationen

Wird die Firmwareversion 1.3020 angezeigt, nutzen Sie bitte die Version: **“UG_INE-F904x_X903x_X803x_X703x_INE-W720x_standardMAP_13020_Anleitung_DE.pdf”**.

Die Karte 2020-06 und Firmware kann mit nur einem USB-Stick aktualisiert werden und benötigt drei Aktualisierungsphasen. Als erstes laden Sie die Datei **“2020-06_standardMap_Audio.zip”** herunter und folgen der Anleitung. Das INE-F904D / X903D / X803D / X703D / INE-W720D kann über den USB-Anschluss (siehe Anschlussplan unten) aktualisiert werden. Bevor Sie das Update starten, beachten Sie bitte die folgenden Hinweise. Die Download-Datei ist eine im ZIP-Format komprimierte Datei. Den Inhalt des Downloads müssen Sie auf einen frisch formatierten USB-Stick (FAT32) entpacken. Das Update dauert ca. 35 bis 45 Minuten.

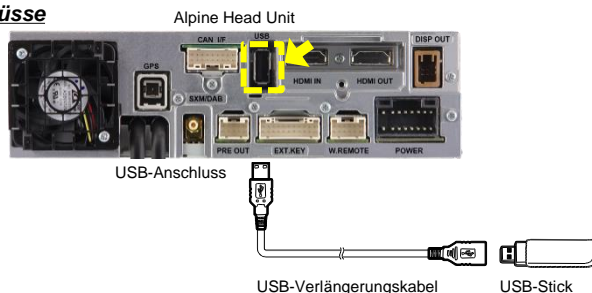
Inhalt der Update-Datei / Ordnerstruktur der Update-Datei (für alle Gerätetypen)

	Name	Größe	Typ	Änderungsdatum
> Schnellzugriff				
> Dieser PC				
> USB-Laufwerk (F:)				
	NE000000		Dateiordner	07.07.2020 07:13
	NE00035A		Dateiordner	07.07.2020 07:14
	NE00036A		Dateiordner	07.07.2020 07:14
	NE00040A		Dateiordner	07.07.2020 07:14
	NE00041A		Dateiordner	07.07.2020 07:14

Hinweise

- Verwenden Sie **KEINE** komprimierten Daten für die Aktualisierung.
- Ändern Sie **KEINE** Ordnernamen und Dateinamen.
- Verändern/verschieben Sie **NICHT** den Ordner „xxx“ in einen anderen Ordner.
- Speichern Sie **KEINE** anderen Ordner oder Dateien auf dem USB-Stick.
- Entfernen Sie auf **KEINEN** Fall den USB-Stick beim Update-Vorgang.
- Aktualisieren Sie **NICHT** während der Fahrt.
- Drücken Sie **KEINE** Tasten während der Aktualisierung.
- Schalten Sie die Fahrzeugzündung oder das Gerät während der Aktualisierung **NIEMALS** aus. Moderne Fahrzeuge schalten die Zündung (ACC) nach einiger Zeit automatisch, im Stillstand ab. Lassen Sie im Zweifelsfall das Fahrzeug während des Update-Vorgangs im Leerlauf laufen.

Anschlüsse

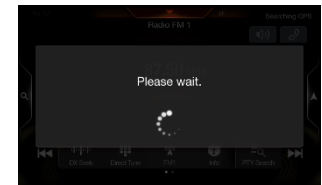
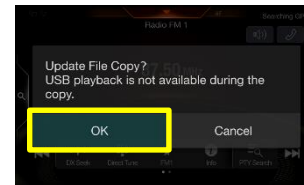


Installation der Update-Software (Phase 1)

- 1 Entpacken & kopieren Sie die heruntergeladene Datei **“2020-06_standardMap_Audio.zip”** auf einen frisch formatierten USB-Speicherstick im Root-Verzeichnis (siehe Bild linke Seite).
- 2 Schließen Sie den USB-Stick am USB-Anschluss der Alpine Head Unit an (siehe Abbildung unten links).

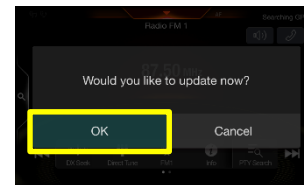


- 3 Drücken Sie die **“OK”**-Taste, wenn die Update-Meldung auf dem Bildschirm erscheint.



“Please wait.” kann bis zu 20 Sek. lang angezeigt werden.

- 4 Drücken Sie erneut die **“OK”**-Taste sobald die nächste Update-Meldung auf dem Bildschirm erscheint.



Dieses Update ist nach ca. 4 Minuten beendet. **“Update in progress” Schritte sind: “1/3 → 2/3 → 3/3”**

- 5 Nach Abschluss der ersten Phase des Software-Updates wird Ihre Alpine Head Unit automatisch neu gestartet. Der USB-Stick **verbleibt** in der Alpine Head Unit.



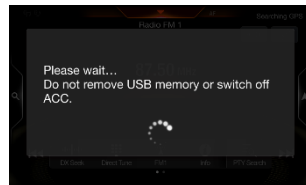
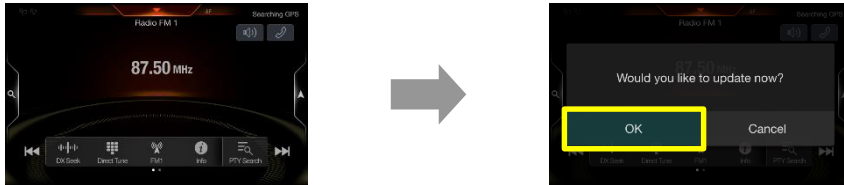
INE-F904D / X903D / X803D / X703D / INE-W720D Serie

Anleitung zum 2020/06 Karten- und Software-Update



Installation des Karten-Update (Phase 2)

- 6 Nachdem Ihre Alpine Head Unit automatisch neu gestartet wurde, wird erneut eine Aktualisierungsmeldung auf dem Bildschirm angezeigt. Drücken Sie die **“OK“**-Taste. Dieser Prozess installiert nun die neuen Karten-Daten und die neuen Navigationsanwendungsdaten auf Ihrer Alpine Head Unit.



Dieses Update ist nach ca. 30 Minuten beendet.

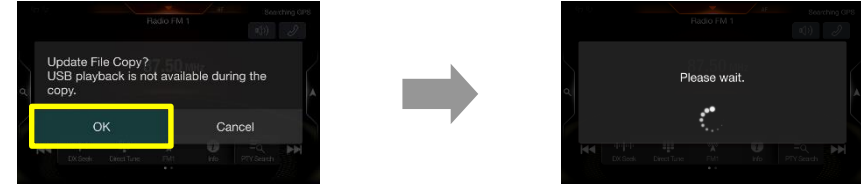
- 7 Die Navigationsanwendung ist erfolgreich geladen, wenn Ihre Alpine Head Unit automatisch neu gestartet wurde. Der USB-Stick **verbleibt** in der Alpine Head Unit.



→ Weiter zu Punkt 8.

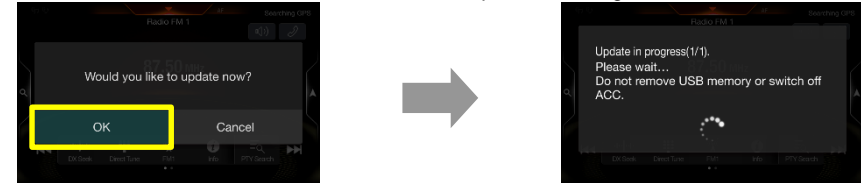
Installation der Update-Software (Phase 3)

- 8 Nachdem Ihre Alpine Head Unit automatisch neu gestartet wurde, wird wiederholt eine Aktualisierungsmeldung auf dem Bildschirm angezeigt. Drücken Sie erneut die **“OK“**-Taste. Dieser Prozess installiert nun das BU-com Audio Update (letzte Phase).



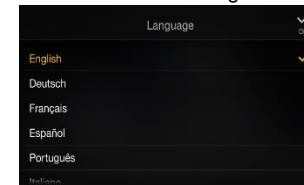
“Please wait.“ kann bis zu 20 Sek. lang angezeigt werden.

- 9 Drücken Sie erneut die **“OK“**-Taste sobald die Update-Meldung erscheint.



Dieses Update ist nach ca. 3 Minuten beendet.

- 10 Ist das BU-com Audio Update erfolgreich aufgespielt worden, wird Ihre Alpine Head Unit automatisch neu hochgefahren und verbleibt im **“Language“** Sprachauswahl-Bildschirm.



- 11 **Entfernen** Sie jetzt den USB-Stick von Ihrer Alpine Head Unit.

- 12 Wählen Sie Ihre Sprache aus und drücken Sie **“OK“**.

- 13 Überprüfen der Firmwareversion in den Einstellungen: Allgemein → Geräteinformationen: Wird als **“Firmwareversion“** folgende Nummer in Ihrer Alpine Head Unit angezeigt, ist der Update-Vorgang erfolgreich abgeschlossen:
INE-F904D, INE-F904T6, X903D-F, X903D-V447, X903D-G6/-G7/-OC3, INE-W720D, INE-W720DM, X803D-U/-T6/-P6C/-A3/-TT, X703D-F/-A4/-A5/-Q5 INE-W720ML/-S453B/-500X/-E46/-LEON/-500MCA:
“1.3020.1.3020.1.3020“



- 14 Überprüfen Sie die **„Karten“**-Version in Navigation → Informationen → Info (Über diese Software) → Inhalt → Karten. Wenn **„Karten“** in **„...2020.06“** geändert wurde, war dieses Kartenaktualisierung erfolgreich.