

INE-F904DC / X903DC / X803DC / INE-W720DC Serie

Anleitung zum 2020/06 Karten- und Software-Update



Anleitung Audio-/Navigation-Update für FW-Version 1.000 / 1.070 and 1.200

Überprüfen der „Firmwareversion“ in den Einstellungen: Allgemein → Geräteinformationen

Wird die Firmwareversion 1.3021 angezeigt, nutzen Sie bitte die Version: **“UG_INE-F904x_X903x_X803x_X703x_INE-W720x_camperMAP_13021_Anleitung_DE.pdf”**.

Die Karte 2020-06 und die Firmware kann mit nur einem USB-Stick aktualisiert werden und benötigt drei Aktualisierungsphasen. Als erstes laden Sie die Datei **“2020-06_camperMap_Audio.zip”** herunter und folgen der Anleitung. Das INE-F904DC / X903DC / X803DC / INE-W720DC kann über den USB-Anschluss (siehe Anschlussplan unten) aktualisiert werden. Bevor Sie das Update starten, beachten Sie bitte die folgenden Hinweise. Die Download-Datei ist eine im ZIP-Format komprimierte Datei. Den Inhalt des Downloads müssen Sie auf einen frisch formatierten USB-Stick (FAT32) entpacken. Das Update dauert ca. 35 bis 45 Minuten.

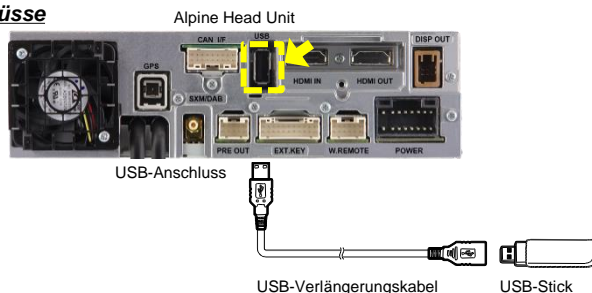
Inhalt der Update-Datei / Ordnerstruktur der Update-Datei (für alle Gerätetypen)

Name	Größe	Typ	Änderungsdatum
NE000000		Dateiordner	07.07.2020 07:13
NE00035A		Dateiordner	07.07.2020 07:14
NE00036A		Dateiordner	07.07.2020 07:14
NE00040A		Dateiordner	07.07.2020 07:14
NE00041A		Dateiordner	07.07.2020 07:14

Hinweise

- Verwenden Sie **KEINE** komprimierten Daten für die Aktualisierung.
- Ändern Sie **KEINE** Ordnernamen und Dateinamen.
- Verändern/verschieben Sie **NICHT** den Ordner „xxx“ in einen anderen Ordner.
- Speichern Sie **KEINE** anderen Ordner oder Dateien auf dem USB-Stick.
- Entfernen Sie auf **KEINEN** Fall den USB-Stick beim Update-Vorgang.
- Aktualisieren Sie **NICHT** während der Fahrt.
- Drücken Sie **KEINE** Tasten während der Aktualisierung.
- Schalten Sie die Fahrzeugzündung oder das Gerät während der Aktualisierung **NIEMALS** aus. Moderne Fahrzeuge schalten die Zündung (ACC) nach einiger Zeit automatisch, im Stillstand ab. Lassen Sie im Zweifelsfall das Fahrzeug während des Update-Vorgangs im Leerlauf laufen.

Anschlüsse

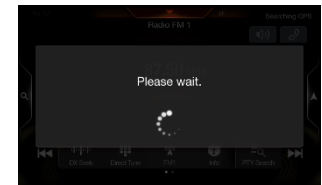
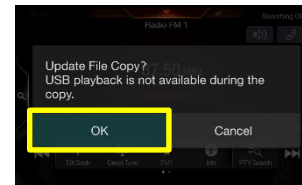


Installation der Update-Software (Phase 1)

- 1 Entpacken & kopieren Sie die heruntergeladene Datei **“2020_06_camperMap_Audio.zip”** auf einen frisch formatierten USB-Speicherstick im Root-Verzeichnis (siehe Bild linke Seite).
- 2 Schließen Sie den USB-Stick am USB-Anschluss der Alpine Head Unit an (siehe Abbildung unten links).

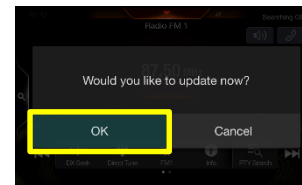


- 3 Drücken Sie die **“OK”**-Taste, wenn die Update-Meldung auf dem Bildschirm erscheint.



“Please wait.” kann bis zu 20 Sek. lang angezeigt werden.

- 4 Drücken Sie erneut die **“OK”**-Taste sobald die nächste Update-Meldung auf dem Bildschirm erscheint.



Dieses Update ist nach ca. 4 Minuten beendet. **“Update in progress” Schritte sind: “1/3 → 2/3 → 3/3”**

- 5 Nach Abschluss der ersten Phase des Software-Updates wird Ihre Alpine Head Unit automatisch neu gestartet. Der USB-Stick **verbleibt** in der Alpine Head Unit.



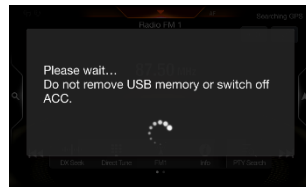
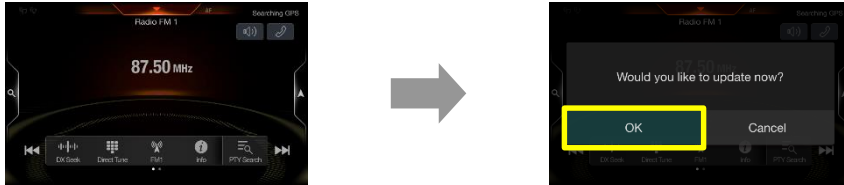
INE-F904DC / X903DC / X803DC / INE-W720DC Serie

Anleitung zum 2020/06 Karten- und Software-Update



Installation des Karten-Update (Phase 2)

- 6 Nachdem Ihre Alpine Head Unit automatisch neu gestartet wurde, wird erneut eine Aktualisierungsmeldung auf dem Bildschirm angezeigt. Drücken Sie die "OK"-Taste. Dieser Prozess installiert nun die neuen Karten-Daten und die neuen Navigationsanwendungsdaten auf Ihrer Alpine Head Unit.



Dieses Update ist nach ca. 30 Minuten beendet.

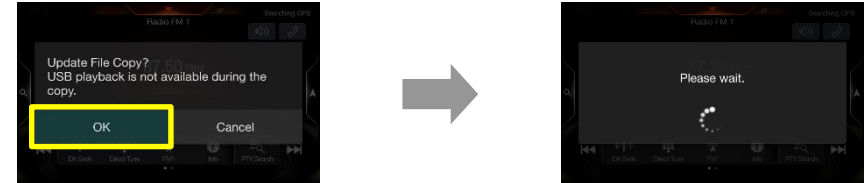
- 7 Die Navigationsanwendung ist erfolgreich geladen, wenn Ihre Alpine Head Unit automatisch neu gestartet wurde. Der USB-Stick **verbleibt** in der Alpine Head Unit.



→ Weiter zu Punkt 8.

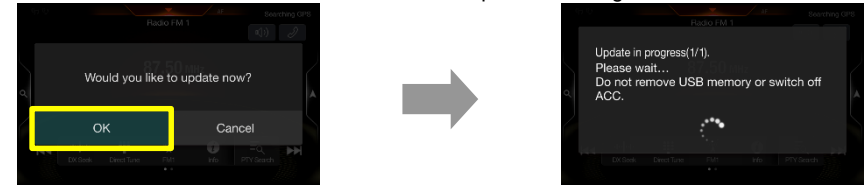
Installation der Update-Software (Phase 3)

- 8 Nachdem Ihre Alpine Head Unit automatisch neu gestartet wurde, wird wiederholt eine Aktualisierungsmeldung auf dem Bildschirm angezeigt. Drücken Sie erneut die "OK"-Taste. Dieser Prozess installiert nun das BU-com Audio Update (letzte Phase).



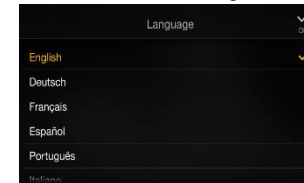
"Please wait." kann bis zu 20 Sek. lang angezeigt werden.

- 9 Drücken Sie erneut die "OK"-Taste sobald die Update-Meldung erscheint.



Dieses Update ist nach ca. 3 Minuten beendet.

- 10 Ist das BU-com Audio Update erfolgreich aufgespielt worden, wird Ihre Alpine Head Unit automatisch neu hochgefahren und verbleibt im "Language" Sprachauswahl-Bildschirm.



- 11 Entfernen Sie jetzt den USB-Stick von Ihrer Alpine Head Unit.

- 12 Wählen Sie Ihre Sprache aus und drücken Sie "OK".

- 13 Überprüfen der Firmwareversion in den Einstellungen: Allgemein → Geräteinformationen:

Wird als "Firmwareversion" folgende Nummer in Ihrer Alpine Head Unit angezeigt, ist der Update-Vorgang erfolgreich abgeschlossen:
INE-F904DC, INE-F904DU, INE-F904S907 / -F904TRA,
X903DC-F, X903D-DU/-DU2, X903D-ID, X903D-S906,
X803DC-U, INE-W720DC:
"1.3021.1.3021.1.3021"



- 14 Überprüfen Sie die „Karten“-Version in Navigation → Informationen → Info (Über diese Software) → Inhalt → Karten. Wenn „Karten“ in „...2020.06“ geändert wurde, war dieses Kartenaktualisierung erfolgreich.