

# X902D-(OC3, G7, G6, DU, F) / X702D-(A, F) / X802D-U / INE-W710D

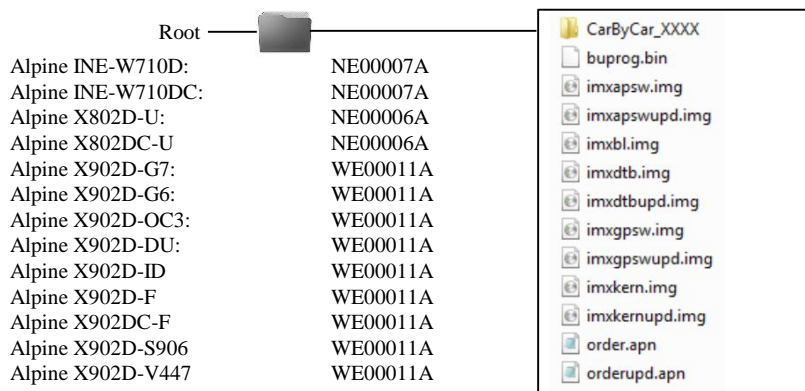
## Anleitung zum Software-Update



### Anleitung Audio Update Schritt 1

Die Audio-Software muss in zwei Schritten aktualisiert werden. Als erstes laden Sie die Datei „**xxxx\_USBStick1\_Ver500.zip**“ herunter und folgen Sie der Anleitung. Das X902D-xx/X802D-U/INE-W710D kann über den USB-Anschluss (siehe Anschlussplan unten) aktualisiert werden. Bevor Sie das Update starten, beachten Sie bitte folgende Hinweise. Die Download-Datei ist eine im ZIP-Format komprimierte Datei. Den Inhalt des Downloads müssen Sie auf einen frisch formatierten USB-Speicher (FAT32) entpacken.

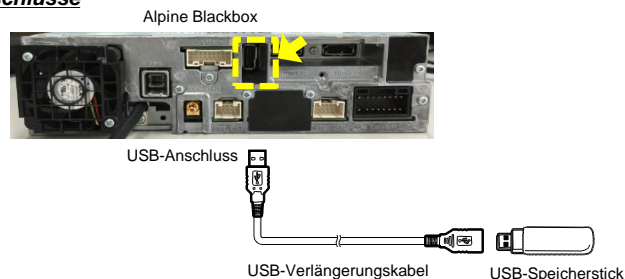
#### Inhalt der Update-Datei / Ordnerstruktur der Update-Datei (je nach Gerätetyp)



#### Hinweise

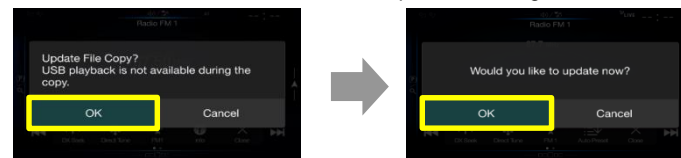
- Verwenden Sie **KEINE** komprimierten Daten für die Aktualisierung.
- Ändern Sie **KEINE** Ordernamen und Dateinamen.
- Verändern/verschieben Sie **NICHT** den Ordner „xxxx“ in einen anderen Ordner.
- Speichern Sie **KEINE** anderen Ordner oder Dateien auf dem USB-Speicher.
- Entfernen Sie auf **KEINEN** Fall den USB-Speicher beim Update-Vorgang.
- Aktualisieren Sie **NICHT** während der Fahrt.
- Drücken Sie **KEINE** Tasten während der Aktualisierung.
- Schalten Sie die Fahrzeugzündung oder das Gerät während der Aktualisierung **NIEMALS** aus. Moderne Fahrzeuge schalten die Zündung (ACC) nach einiger Zeit automatisch, im Stillstand ab. Lassen Sie im Zweifelsfall das Fahrzeug während Update-Vorgang im Leerlauf laufen..

#### Anschlüsse

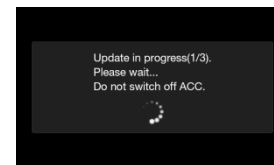


### Installation der Update-Software

- 1 Entpacken/kopieren Sie den heruntergeladenen Update-Ordner „**xxxx**“ auf einen frisch formatierten USB-Speicherstick im Root-Verzeichnis.
- 2 Schließen Sie den USB-Speicherstick an den USB-Anschluss des Alpine Gerätes an.  
\* Siehe Abbildung unten Links.
- 3 Drücken Sie die „**OK**“-Taste, wenn die Update-Meldung auf dem Bildschirm erscheint.

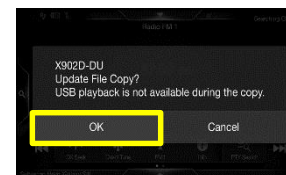


\* Bitte warten Sie ca. 20 Sekunden, bis das Update beginnt.

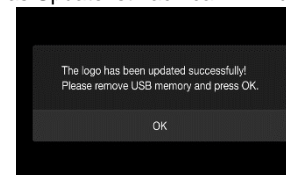


\* Das Update ist nach ca. 3 Minuten beendet.

- 4 Wenn das Software-Update abgeschlossen ist, wird das Alpine Gerät automatisch neu gestartet. Der USB-Speicherstick verbleibt für den nächsten Update-Prozess im USB-Anschluss (USB-Speicherstick **NICHT** entfernen).
- 5 Drücken Sie die „**OK**“-Taste, wenn die Update-Meldung auf dem Bildschirm erscheint.



\* Das Update ist nach ca. 1 Minuten beendet.



- 6 Entfernen Sie jetzt den USB-Speicherstick. Drücken Sie dann die OK-Taste. Es dauert ein paar Sekunden bis das Gerät neu startet. **Schritt 1** ist jetzt abgeschlossen. Folgen Sie nun **Schritt 2**, „xxxx\_USBStick2\_Ver500.zip“ Update.

# X902D-(OC3, G7, G6, DU, F) / X702D-(A, F) / X802D-U / INE-W710D

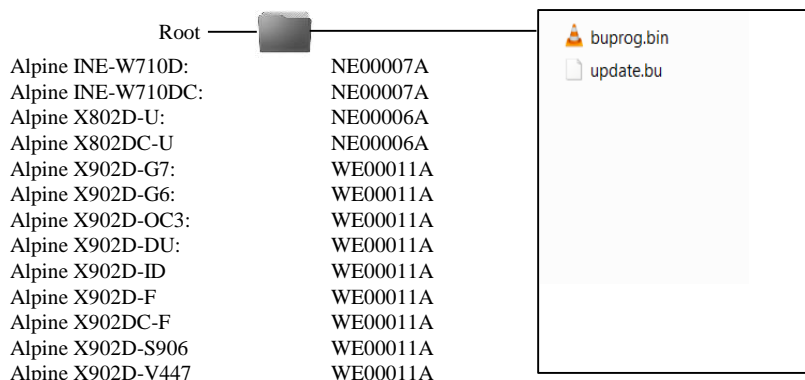
## Anleitung zum Software-Update



### Anleitung Audio Update Schritt 2

Nun laden Sie die Datei „**xxxx\_USBStick2\_Ver500.zip**“ herunter und folgen Sie der Anleitung. Das X902D-xx/X802D-U/INE-W710D kann über den USB-Anschluss (siehe Anschlussplan unten) aktualisiert werden. Bevor Sie das Update starten, beachten Sie bitte folgende Hinweise. Die Download-Datei ist eine im ZIP-Format komprimierte Datei. Den Inhalt des Downloads müssen Sie auf einen frisch formatierten USB-Speicher (FAT32) entpacken.

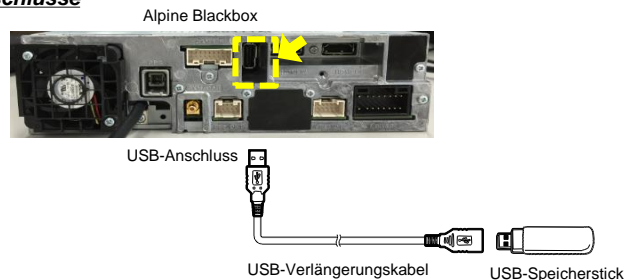
### Inhalt der Update-Datei / Ordnerstruktur der Update-Datei (je nach Gerätetyp)



### Hinweise

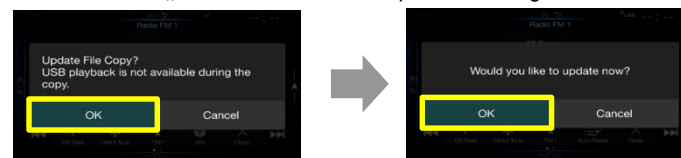
- Verwenden Sie **KEINE** komprimierten Daten für die Aktualisierung.
- Ändern Sie **KEINE** Ordernamen und Dateinamen.
- Verändern/verschieben Sie **NICHT** den Ordner „xxxx“ in einen anderen Ordner.
- Speichern Sie **KEINE** anderen Ordner oder Dateien auf dem USB-Speicher.
- Entfernen Sie auf **KEINEN** Fall den USB-Speicher beim Update-Vorgang.
- Aktualisieren Sie **NICHT** während der Fahrt.
- Drücken Sie **KEINE** Tasten während der Aktualisierung.
- Schalten Sie die Fahrzeugzündung oder das Gerät während der Aktualisierung **NIE** aus. Moderne Fahrzeuge schalten die Zündung (ACC) nach einiger Zeit automatisch, im Stillstand ab. Lassen Sie im Zweifelsfall das Fahrzeug während Update-Vorgang im Leerlauf laufen..

### Anschlüsse

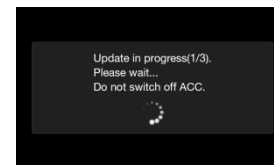


### Installation der Update-Software

- 1 Entpacken/kopieren Sie den heruntergeladenen Update-Ordner „**xxxx**“ auf einen frisch formatierten USB-Speicherstick im Root-Verzeichnis.
- 2 Schließen Sie den USB-Speicherstick an den USB-Anschluss des Alpine Gerätes an.  
\* Siehe Abbildung unten Links.
- 3 Drücken Sie die „**OK**“-Taste, wenn die Update-Meldung auf dem Bildschirm erscheint.

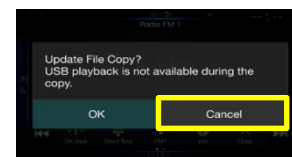


\* Bitte warten Sie ca. 20 Sekunden, bis das Update beginnt.

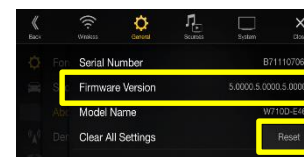


\* Das Update ist nach ca. 2 Minuten beendet.

- 4 Wenn das Software-Update abgeschlossen ist, startet das Alpine Gerät automatisch neu und zeigt den Sprachauswahl-Bildschirm. Wenn das Gerät den Update-Bildschirm erneut anzeigt, drücken Sie bitte die „**Cancel**“-Taste.



- 5 Schalten Sie die Zündung des Fahrzeugs aus, entfernen Sie den USB-Speicherstick und schalten Sie die Zündung wieder ein. Damit ist der Updatevorgang **Schritt 2** abgeschlossen. Die neue Software Versionsnummer wird im SETUP Menü des Alpine Gerät angezeigt: „**5.000.5.000.5.000**“.
- 6 Führen Sie einen Reset am Alpine Gerät durch:  
Menü → Einstellungen → Allgemein → Geräteinformationen → Alle Einstellungen zurücksetzen



# X902D-(OC3, G7, G6, DU, F) / X702D-(A, F) / X802D-U / INE-W710D

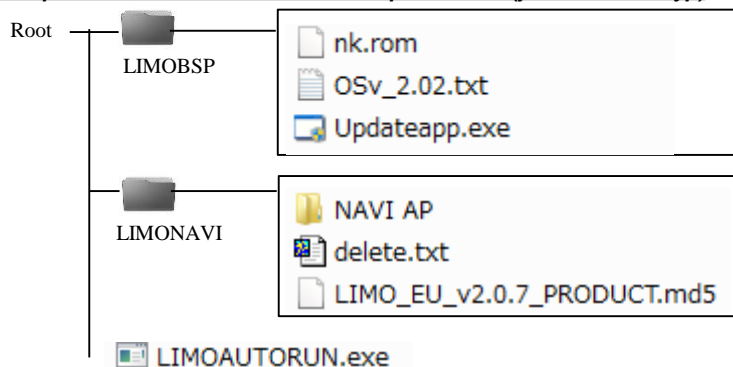
## Anleitung zum Software-Update



### Anleitung Navigations-Update Schritt 3

Nun laden Sie die Datei „**xxxx\_USBStick3\_Navigation.zip**“ herunter und folgen Sie der Anleitung. Das X902D-xx/X802D-U/INE-W710D kann über den USB-Anschluss (siehe Anschlussplan unten) aktualisiert werden. Bevor Sie das Update starten, beachten Sie bitte folgende Hinweise. Die Download-Datei ist eine im ZIP-Format komprimierte Datei. Den Inhalt des Downloads müssen Sie auf einen frisch formatierten USB-Speicher (FAT32) entpacken.

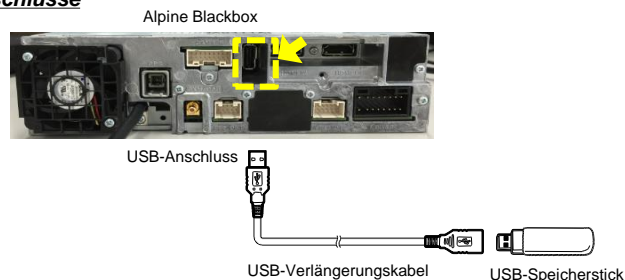
#### Inhalt der Update-Datei / Ordnerstruktur der Update-Datei (je nach Gerätetyp)




#### Hinweise

- Verwenden Sie **KEINE** komprimierten Daten für die Aktualisierung.
- Ändern Sie **KEINE** Ordnernamen und Dateinamen.
- Verändern/verschieben Sie **NICHT** die Ordner LIMOBSP, LIMONAVI, LIMO AUTORUN.exe in einen anderen Ordner.
- Speichern Sie **KEINE** anderen Ordner oder Dateien auf dem USB-Speicher.
- Entfernen Sie auf **KEINEN** Fall den USB-Speicher beim Update-Vorgang.
- Aktualisieren Sie **NICHT** während der Fahrt.
- Drücken Sie **KEINE** Tasten während der Aktualisierung.
- Schalten Sie die Fahrzeugzündung oder das Gerät während der Aktualisierung **NIEMALS** aus. Moderne Fahrzeuge schalten die Zündung (ACC) nach einiger Zeit automatisch, im Stillstand ab. Lassen Sie im Zweifelsfall das Fahrzeug während Update-Vorgang im Leerlauf laufen..

#### Anschlüsse



### Installation der Update-Software

- 1 Entpacken/kopieren Sie die heruntergeladenen Update-Ordner „**LIMOBSP**“, „**LIMONAVI**“, und „**LIMO AUTORUN.exe**“ auf einen frisch formatierten USB-Speicherstick im Root-Verzeichnis.
- 2 Drücken Sie die „**NAVI**“-Taste am Bedienteil vom Gerät. 



Beispiele der Navigations-Taste

- 3 Schließen Sie den USB-Speicherstick an den USB-Anschluss des Alpine Gerätes an.
  - \* Siehe Abbildung unten Links.
  - \* Das Update startet automatisch.
  - \* Das Update ist nach ca. 2 Minuten beendet.
- 4 Wenn das Software-Update abgeschlossen ist, entfernen Sie bitte den USB-Speicherstick.



\* Nach abziehen des USB-Speicherstick startet das Alpine Gerät automatisch neu.

- 5 Überprüfen Sie Softwareversion des Alpine Gerätes:  
Setup → Information → Über → Version Information  
Die neue Navigationssoftware lautet: **“9.18.45.743210, Sep 18 2018”**.



Beispiel einer Anzeige der Firmware Version

- 6 Führen Sie einen Reset am Alpine Gerät durch:  
Menü → Einstellungen → Allgemein → Geräteinformationen → Alle Einstellungen zurücksetzen. **ACHTUNG:** Alle Audio Einstellungen werden auf Standard zurückgesetzt.  
Alpine Electronics, Inc.