

Anleitung zum Software-Update

Update Anleitung für Audio-Firmware-Update – Schritt 1

Die Firmware muss in zwei Schritten mit zwei USB-Sticks aktualisiert werden. Als erstes laden Sie die Datei „**Firmware_camperAUDIO_USB-Stick1.zip**“ herunter und folgen der Anleitung. Das INE-F904DC / X903DC / X803DC / INE-W720DC kann über den USB-Anschluss (siehe Anschlussplan unten) aktualisiert werden. Bevor Sie das Update starten, beachten Sie bitte die folgenden Hinweise. Die Download-Datei ist eine im ZIP-Format komprimierte Datei. Den Inhalt des Downloads müssen Sie auf einen frisch formatierten USB-Stick (FAT32) entpacken. Das Update dauert ca. 10 bis 15 Minuten.

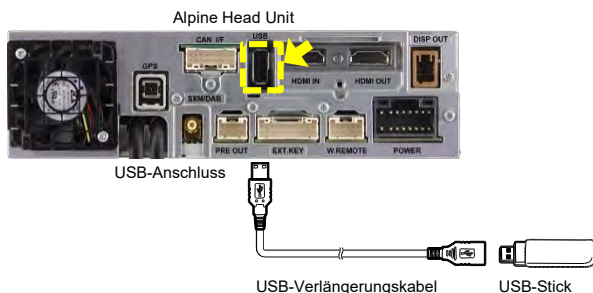
Inhalt der Update-Datei / Ordnerstruktur der Update-Datei (für alle Gerätetypen)

Name	Größe	Typ	Änderungsdat...
buprog.bin	1.536 KB	BIN-Datei	11.06.2021 16:45
imxapsw.img	56.837 KB	Datenträgerimagedatei	19.10.2020 03:21
imxapswupd.img	88 KB	Datenträgerimagedatei	19.10.2020 03:21
imxbl.img	230 KB	Datenträgerimagedatei	19.10.2020 03:21
imxdbt.img	52 KB	Datenträgerimagedatei	19.10.2020 03:21
imxdbtupd.img	52 KB	Datenträgerimagedatei	19.10.2020 03:21
imxgpsw.img	38.737 KB	Datenträgerimagedatei	19.10.2020 03:22
imxgpswupd.img	19.811 KB	Datenträgerimagedatei	19.10.2020 03:22
imxkern.img	3.007 KB	Datenträgerimagedatei	19.10.2020 03:22
imxkernupd.img	3.007 KB	Datenträgerimagedatei	19.10.2020 03:22
order.apn	1 KB	APN-Datei	19.10.2020 03:23
orderupd.apn	1 KB	APN-Datei	19.10.2020 03:23

Hinweise

- Verwenden Sie **KEINE** komprimierten Daten für die Aktualisierung.
- Ändern Sie **KEINE** Ordernamen und Dateinamen.
- Verändern/verschieben Sie **NICHT** den Ordner „xxxx“ in einen anderen Ordner.
- Speichern Sie **KEINE** anderen Ordner oder Dateien auf dem USB-Stick.
- Entfernen Sie auf **KEINEN** Fall den USB-Stick beim Update-Vorgang.
- Aktualisieren Sie **NICHT** während der Fahrt.
- Drücken Sie **KEINE** Tasten während der Aktualisierung.
- Schalten Sie **NIEMALS** die Fahrzeugzündung oder das Gerät während der Aktualisierung aus. Moderne Fahrzeuge schalten die Zündung (ACC) nach einiger Zeit automatisch, im Stillstand ab. Lassen Sie im Zweifelsfall das Fahrzeug während des Update-Vorgangs laufen.

Anschlüsse

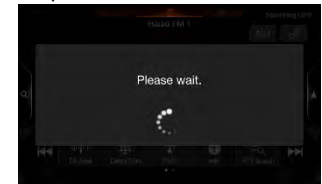
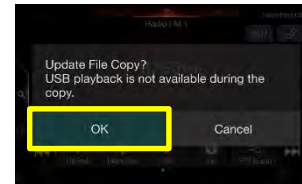


Installation der Audio-Firmware (USB 1)

- 1 Entpacken & kopieren Sie die heruntergeladene Datei „**Firmware_camperAUDIO_USB-Stick1.zip**“ auf einen frisch formatierten USB-Speicherstick im Root-Verzeichnis (siehe Bild linke Seite).
- 2 Schließen Sie den USB-Stick am USB-Anschluss der Alpine Head Unit an (Abb. links unten).

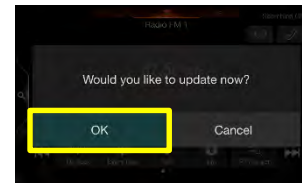


- 3 Drücken Sie die **„OK“**-Taste wenn die Update-Meldung auf dem Bildschirm erscheint. Dieser Prozess installiert nun die Audio-Software auf Ihrer Alpine Head Unit.



„Please wait.“ kann bis zu 20 Sek. lang angezeigt werden.

- 4 Drücken Sie erneut die **„OK“**-Taste sobald die nächste Update-Meldung auf dem Bildschirm erscheint.



Dieses Update ist nach ca. 10 Minuten beendet. „Update in progress“ Schritte sind: „1/3 → 2/3 → 3/3“

- 5 Nach Abschluss des ersten Schritts des Software-Updates wird Ihre Alpine Head Unit automatisch neu gestartet wurde.



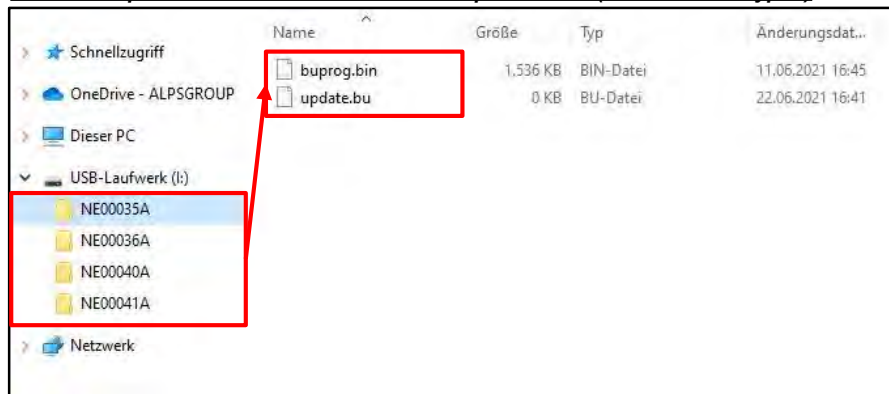
- 6 Entfernen Sie jetzt den USB-Stick von Ihrer Alpine Head Unit. Nun geht es weiter mit Schritt 2, **„Firmware_camperAUDIO_USB-Stick2.zip“** Update, nächste Seite.

Anleitung zum Software-Update

Update Anleitung für Audio-Firmware-Update – Schritt 2

Jetzt im zweiten Schritt, laden Sie die Datei **“Firmware_camperAUDIO_USB-Stick2.zip“** herunter und folgen der Anleitung. Das INE-F904DC / X903DC / X803DC / INE-W720DC kann über den USB-Anschluss (siehe Anschlussplan unten) aktualisiert werden. Bevor Sie das Update starten, beachten Sie bitte die folgenden Hinweise. Die Download-Datei ist eine im ZIP-Format komprimierte Datei. Den Inhalt des Downloads müssen Sie auf einen frisch formatierten USB-Stick (FAT32) entpacken. Das Update dauert ca. 3 bis 8 Minuten.

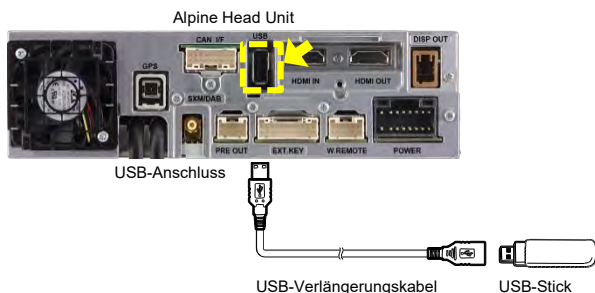
Inhalt der Update-Datei / Ordnerstruktur der Update-Datei (für alle Gerätetypen)



Hinweise

- Verwenden Sie **KEINE** komprimierten Daten für die Aktualisierung.
- Ändern Sie **KEINE** Ordernamen und Dateinamen.
- Verändern/verschieben Sie **NICHT** den Ordner „xxxx“ in einen anderen Ordner.
- Speichern Sie **KEINE** anderen Ordner oder Dateien auf dem USB-Stick.
- Entfernen Sie auf **KEINEN** Fall den USB-Stick beim Update-Vorgang.
- Aktualisieren Sie **NICHT** während der Fahrt.
- Drücken Sie **KEINE** Tasten während der Aktualisierung.
- Schalten Sie **NIEMALS** die Fahrzeugzündung oder das Gerät während der Aktualisierung aus. Moderne Fahrzeuge schalten die Zündung (ACC) nach einiger Zeit automatisch, im Stillstand ab. Lassen Sie im Zweifelsfall das Fahrzeug während des Update-Vorgangs laufen.

Anschlüsse



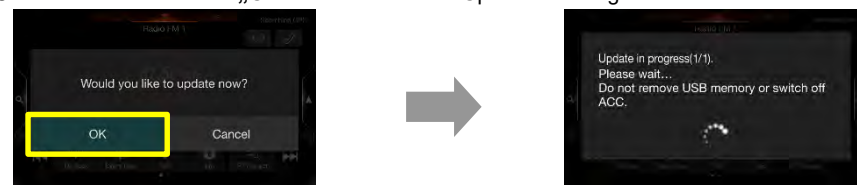
Installation der Audio-Firmware (USB 2)

- 7 Jetzt erfolgt der zweite Schritt des Software-Updates. Entpacken & kopieren Sie die heruntergeladene Datei **„Firmware_camperAUDIO_USB-Stick2.zip“** auf einen frisch formatierten USB-Speicherstick im Root-Verzeichnis (siehe Bild linke Seite).
- 8 Schließen Sie den USB-Stick am USB-Anschluss der Alpine Head Unit an (Abb. links unten).
- 9 Drücken Sie die **„OK“-Taste** wenn die Update-Meldung auf dem Bildschirm erscheint. Dieser Prozess installiert nun das BU-com Audio-Update auf Ihrer Alpine Head Unit.



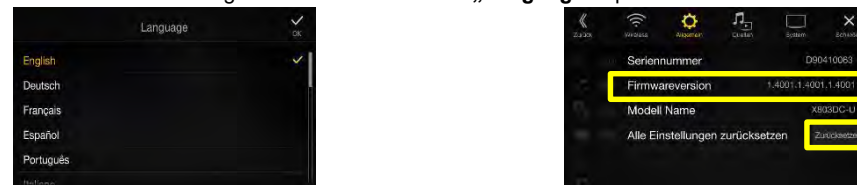
„Please wait“ kann bis zu 20 Sek. lang angezeigt werden.

- 10 Drücken Sie erneut die **„OK“-Taste** sobald die Update-Meldung erscheint.



Dieses Update ist nach ca. 4 Minuten beendet.

- 11 Ist das BU-com Audio Update erfolgreich aufgespielt worden, wird Ihre Alpine Head Unit automatisch neu hochgefahren und verbleibt im **„Language“** Sprachauswahl-Bildschirm.



- 12 Entfernen Sie jetzt den USB-Stick von Ihrer Head Unit. Firmwareversion & Zurücksetzen

- 13 Wählen Sie Ihre Sprache aus und drücken Sie **„OK“**.

- 14 Führen Sie einen Reset an Ihrer Alpine Head Unit durch: Einstellungen → Allgemein → Geräteinformationen → Alle Einstellungen Zurücksetzen: **„Zurücksetzen“**. **Achtung!** Alle persönlichen Einstellungen werden gelöscht!

- 15 Überprüfen der Firmwareversion in den Einstellungen: Allgemein → Geräteinformationen: Wird als **„Firmwareversion“** folgende Nummer in Ihrer Alpine Head Unit angezeigt (siehe Bild oben), ist der Update-Vorgang erfolgreich abgeschlossen: X903DC-F, X903D-DU, X903D-DU2, X903D-ID, X903D-S906: **„1.4011.1.4011.1.4011“**
INE-F904DC, INE-F904DU, INE-F904S906, INE-F904TRA, X803DC-U, INE-W720DC: **„1.4001.1.4001.1.4001“**