

Bluetooth® Software Update Manual mit Android Telefonen

IVE-W530BT



ALPINE ELECTRONICS GmbH
Wilhelm-Wagenfeld-Straße 1-3,
80807 München, Germany
Phone 089-32 42 640

ALPINE ELECTRONICS OF U.K., LTD.
Alpine House
Fletchamstead Highway, Coventry CV4 9TW, U.K.
Phone 0870-33 33 763

ALPINE ELECTRONICS FRANCE S.A.R.L.
(RCS PONTOISE B 338 101 280)
98, Rue de la Belle Etoile, Z.I. Paris Nord II,
B.P 50016, 95945 Roissy Charles De Gaulle
Cedex, France
Phone 01-48638989

ALPINE ITALIA S.p.A.
Viale C. Colombo 8, 20090 Trezzano
Sul Naviglio (MI), Italy
Phone 02-484781

ALPINE ELECTRONICS DE ESPAÑA, S.A.
Portal de Gamarra 36, Pabellón, Pabellón, 32
01013 Vitoria (Alava)-APDO 133, Spain
Phone 945-283588

Einleitung

In der Anleitung wird die Vorgehensweise zum aktualisieren der Radio Bluetooth Firmware beschrieben. Bitte beachten Sie alle Warnhinweise und befolgen Sie die Reihenfolge in dieser Anleitung, damit Schäden am Gerät vermieden werden. Schäden die durch ein unsachgemäßes Bluetooth-Update auftreten sind von der Garantie/Gewährleistung ausgeschlossen!

Verbesserungen

Dieses Update verbessert die folgenden Punkte:

- Kompatibilität mit neuen Telefonen.
- Die Radio Bluetooth Kompatibilität wird von AVRCP 1.3 auf AVRCP 1.4 verbessert.
- iOS6 Bluetooth Audio – Anzeige der Tag Informationen im Display des Radios.
- iOS6 Bluetooth Audio – Steuerung des iPhone Musik Players über das Radio.

Anforderungen

Android Telefon mit einer **"Bluetooth File Transfer"** APP aus dem Google Play Store.

Warnung



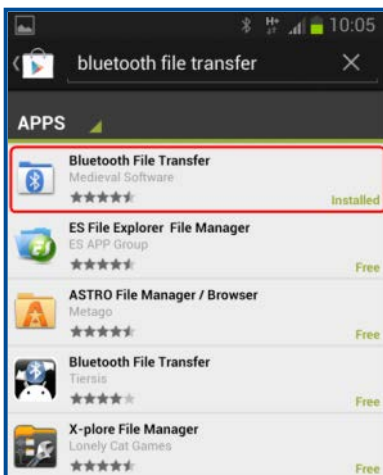
- **Führen Sie das Bluetooth Update nicht während der Fahrt durch.**
- **Schalten Sie nicht die Zündung des Fahrzeuges aus und trennen Sie nicht Dauerstromversorgung des Radios während des Updates. Dadurch kann das Update nicht korrekt ausgeführt und das Radio beschädigt werden.**

Wichtiger Hinweis

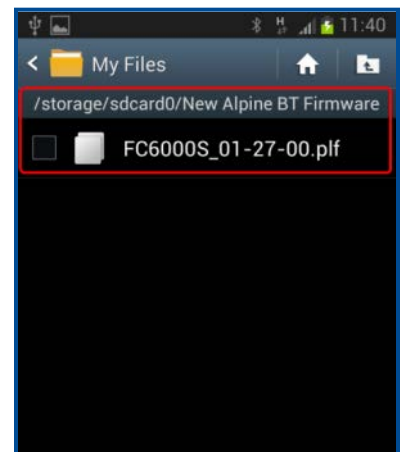
- Bei dem Update-Prozess, werden alle Benutzerdaten, Bluetooth-Einstellungen, verbundene Telefone und Telefonbuchdaten gelöscht.
- Bei Fragen zum Updatevorgang bitten wir Sie sich an den Alpine Customer Support zu wenden.

Download der Bluetooth Firmware und Bluetooth File Transfer App

1. Die aktuellste Bluetooth Firmware finden Sie auf unserer Homepage www.alpine.de im Supportbereich. Diese Datei muss auf das Android Telefon gespeichert werden.
2. Die **"Bluetooth File Transfer"** App erhalten Sie im Google Play Store. Laden Sie diese App herunter und installieren Sie diese auf Ihrem Android Telefon.



3. Kopieren Sie sich die **"FC6000S_01-27-00.plf"** Bluetooth Firmware in einen Ordner auf Ihrem Telefon.



1. Vorbereitung der Bluetooth Verbindung



WARNUNG – Führen Sie das Bluetooth Firmware Update nicht während der Fahrt durch!

- Schalten Sie das Radio, indem die Fahrzeug-Zündung in die ACC Position stellen, ein.
- Prüfen Sie, ob am Radio die folgenden notwendigen Vorkehrungen getroffen wurden:
 - a) die Bluetooth Hands-Free und Audio-Streaming Verbindungen ("**HFP+AUDIO**") ist aktiviert.
 - b) der "VISIBLE MODE" ist eingeschaltet ("ON")
 - c) alle zuvor verbundenen Telefone wurden gelöscht ("CLEAR DEVICE")

1. Drücken Sie die "**Setup**" Taste.



2. Wählen Sie "**System Setup**".



3. Drücken Sie die Abwärtstaste nach unten "**Page DN**".



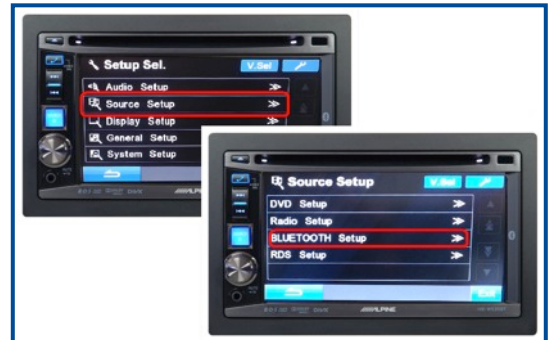
4. Prüfen Sie, dass "**BLUETOOTH IN**" auf "**HFP+AUDIO**" eingestellt ist.



5. Gehen Sie zurück zum "**Setup Sel.**" Display durch drücken die "**RETURN**" Taste.



6. Wählen Sie "**Source Setup**" aus und gehen Sie danach in das "**BLUETOOTH Setup**" Menü.



1. Vorbereitung der Bluetooth Verbindung

7. Überprüfen Sie, dass der "Visible Mode" auf "ON" eingeschaltet ist.



8. Gehen Sie in das "Clear Device" Menü.



Hinweis: Im Falle, dass keine Telefone verbunden sind, ist es nicht möglich, das "Clear Device" Menü zu öffnen. In diesem Fall überspringen Sie Schritt 8-10.

9. Wählen Sie das verbundene Telefon an.



10. Löschen Sie das verbundene Telefon durch drücken der "Yes" Taste.



Hinweis: Wiederholen Sie Schritt 8-10 um weitere Geräte zu löschen, bis keine Geräte mehr verbunden sind.

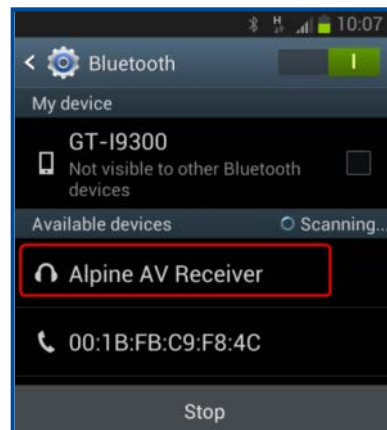
2. Herstellen einer Bluetooth Verbindung zwischen Android & Radio

1. Öffnen Sie am Android Telefon das Bluetooth Menü.



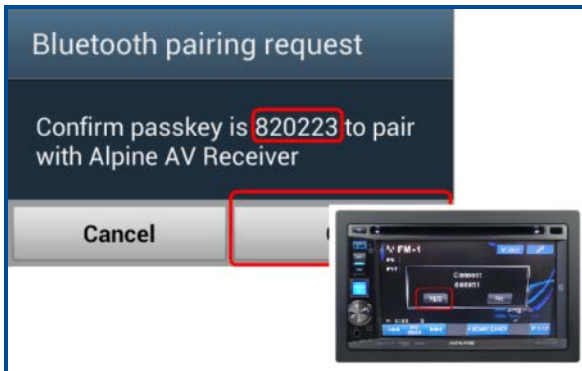
Hinweis: Das Android Telefon startet die Suche nach neuen Geräten in der Umgebung.

2. Wählen Sie den "Alpine AV Receiver" aus.



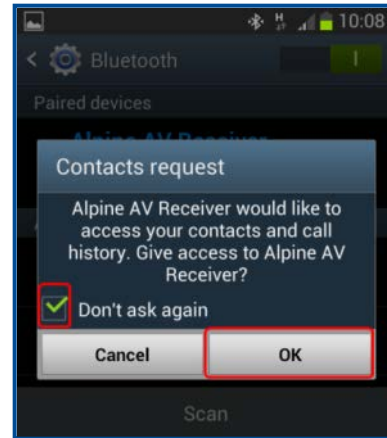
2. Herstellen einer Bluetooth Verbindung zwischen Android & Radio

3. Überprüfen Sie, dass der angezeigte Code im Radio und Telefon übereinstimmt und drücken Sie "OK" und "YES".



Hinweis: Abhängig von der verwendeten Software Version, kann es möglich sein, dass dieser Dialog nicht angezeigt wird.

4. Setzen Sie den Haken vor "Don't ask again" und drücken Sie die "OK" Taste.

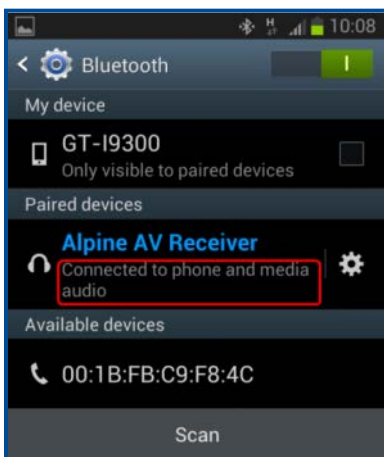


3. Update der Bluetooth Firmware

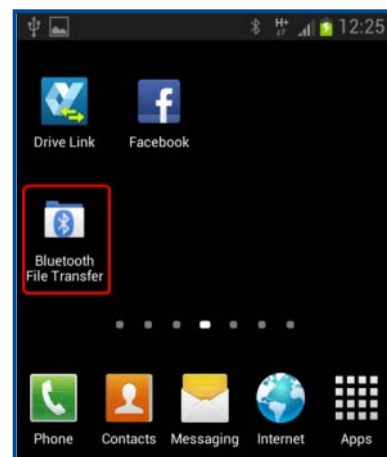


Schalten Sie nicht die Zündung des Fahrzeuges aus und trennen Sie nicht die Dauerstromversorgung des Radios während des Updates. Dadurch kann das Update nicht korrekt ausgeführt und das Radio beschädigt werden.

1. Stellen Sie sicher, dass der IVE-W530BT als "Phone and Media audio" Gerät verbunden ist.

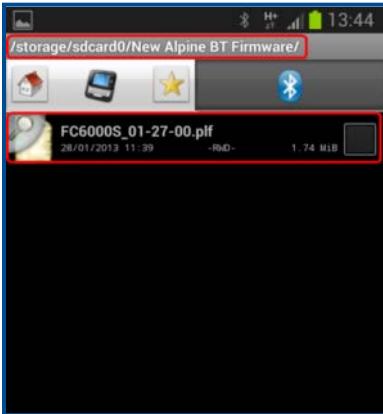


2. Schließen Sie das Bluetooth Setup Menü im Telefon und öffnen Sie die "Bluetooth File Transfer" App.



3. Update der Bluetooth Firmware

3. Öffnen Sie den Ordner, in welchem zuvor die Bluetooth Update Datei gespeichert wurde.



4. Drücken und halten Sie (mind. 2 sec.) die Update Datei und wählen Sie "Kopieren" aus.



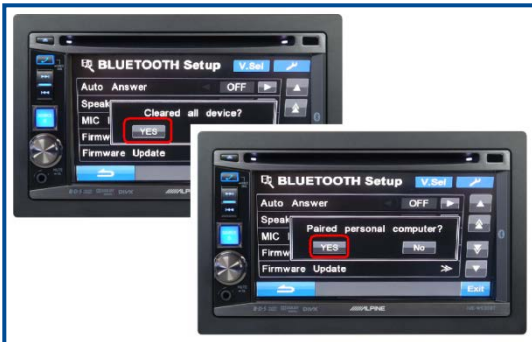
5. Im "BLUETOOTH Setup" gehen Sie auf die nächste Seite über die "Page down" Taste.



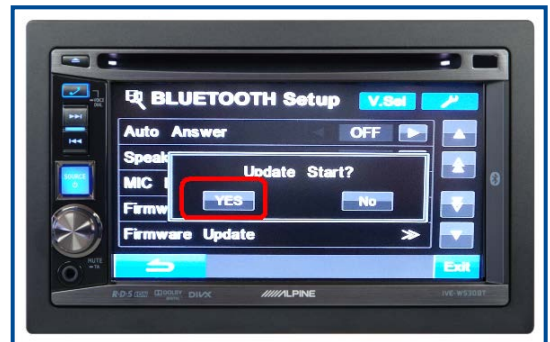
6. Wählen Sie "Firmware Update" aus.



7. Wählen Sie zweimal "YES" aus.



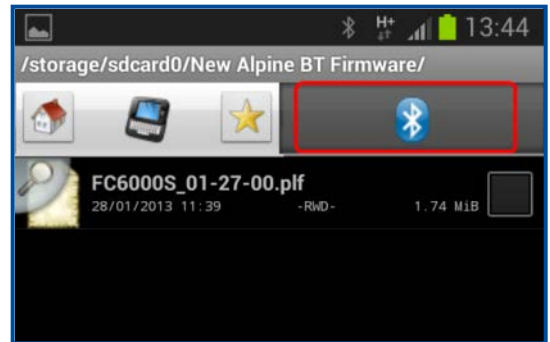
8. Wählen Sie "YES" aus, um das Update zu starten.



9. Das IVE-W530BT ist jetzt im Update Modus.

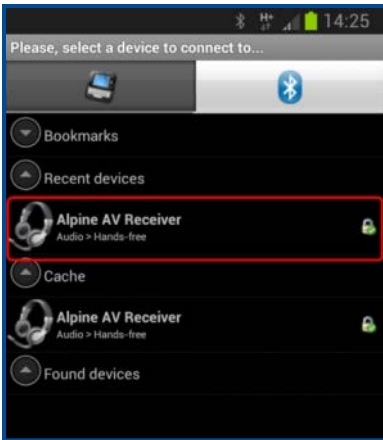


10. Am Android Telefon wählen Sie das BT Symbol.

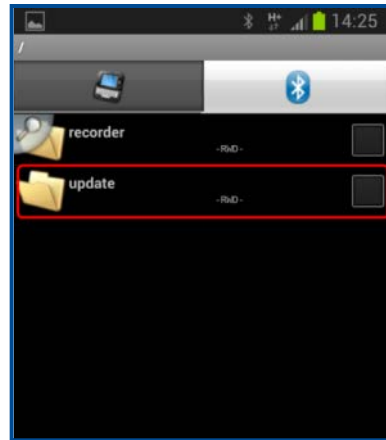


3. Update der Bluetooth Firmware

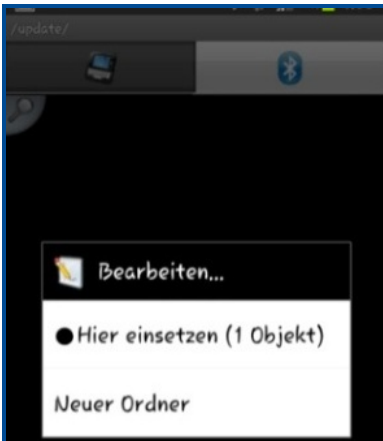
11. Wählen Sie den "Alpine AV Receiver" aus.



12. Wählen (öffnen) Sie den "Update" Ordner.



13. Drücken Sie (mind. 2 sec.) in den leeren Ordner und wählen Sie "Hier einsetzen" aus.

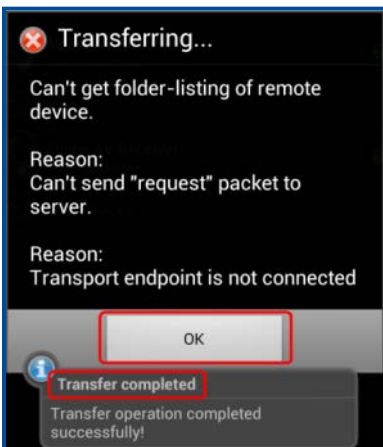


14. Der Übertragungsfortschritt wird mit einem Balken angezeigt.



Auch wenn der Fortschrittsbalken nach 40 Sekunden abgeschlossen ist, kann das Update bis zu 5 Minuten dauern. Bitte unterbrechen Sie NICHT den Update-Vorgang.

15. Anschließend wird eine Fehler-Meldung angezeigt. Ignorieren Sie diese. Wichtig ist die Meldung "Transfer completed".



16. Nachdem das Update beendet ist (ca.5 min), wird im IVE-W530BT die Fertig-Meldung im Display angezeigt: "Firmware updated Please push any button".



4. Überprüfen des Updates

1. Gehen Sie in das **"Bluetooth Setup"** Menü vom IVE-W530BT und wählen Sie den Menüpunkt **"Firmware Version"** aus.



2. Überprüfen Sie, dass die angezeigte Firmware Version mit dem heruntergeladenen Datei übereinstimmt.

